

豊里3丁目新築戸建

好評分譲中

価格 **3,180** 万円

※頭金0円・ボーナス払0円・期間35年

月々 **90,883** 円

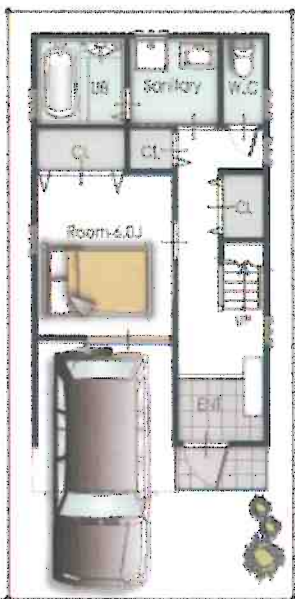
今のお家賃と比べて下さい。

この土・日
現地説明会

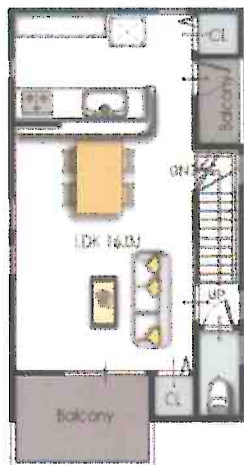
10:00~17:00

豊里南小学校区

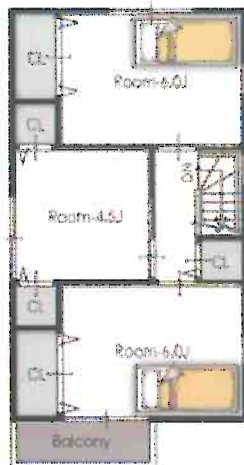
東淀中学校区



1F



2F



3F

仲介手数料

無料

フラット

35S

対応住宅

地盤・建物

10年

保証

■オススメポイント■

- 前面道路6M・隣は駐車場なので日当たり良好で明るいお家です。
- スーパー・郵便局・銀行・学校も近くなので生活便利です。
- お休みの日には河川敷でお子様と一緒におもいっきり遊べます。ウォーキングや犬の散歩にも最適です!
- 収納力にもこだわりました。

■住宅ローン強化中!!!

- 他のローンとまとめたい!!
- 勤続年数が短い・年収が少ない方。
- 自営業の方・パートの方など。
- 他社で断られた方etc...

当社にお任せ下さい!!相談無料。



物件概要

- 所在地：大阪市東淀川区豊里3丁目
- 交通：地下鉄今里線『だいどう豊里駅』徒歩13分
- 用途地域：第2種中高層住居専用地域
- 土地面積：66.07㎡
- 建物面積：1F/37.26㎡ 2F/33.12㎡ 3F/37.26㎡
- 構造・間取：木造3階建・4LDK+駐車場
- 建ぺい率：60%
- 容積率200%
- 築年月日：未完成
- 採光：北

(社)不動産保証協会会員 (社)全日本不動産協会会員 宅建免許/大阪府知事(2)第51540号

momotarou 不動産 本店

〒564-0032 吹田市内本町2丁目16-15-3F

TEL 06-6319-7166

担当：大浦 まで

090-8232-3712

