

号外！号外！号外！号外！号外！号外！号外！号外！号外！号外！号外！号外！

1 toyosato-6 PROJECT

頭金なし！ボーナス払いなし！
当社提携銀行で金利1.3%

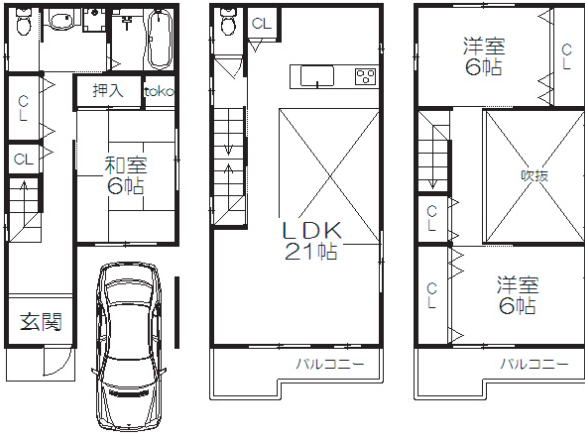
月々**126,895**円

新築一戸建

価格 **4,280**万円

商談解除！

子育てに最適な環境で 新しい生活を始めたい方！



- 人気の**豊里6丁目**！
- 駅 徒歩**5分**！
- 南東角地なので**通風日当り〇**
- 建物約**35**坪
- 吹き抜け&Roff付！
- カウンターキッチン！
- LDK**21**帖！

物件概要

- 所在地/豊里6丁目 ●交通/地下鉄「だいどう豊里駅」徒歩5分
- 土地/66.63㎡●建物/114.29㎡●構造/木造3階建
- 地目/宅地●用途地域/第一種住居地域●建築年月/平成20年5月竣工
- 全1区画●販売形態/代理



早い者勝ち！！

不動産で最高の南東角地風！前道6m



momotarou

株式会社 桃太郎不動産

○アットホーム登録店○
○ミサワホーム特約店○

TEL **06-6370-7166**

チラシに掲載されていない物件まだまだ
あります！Webなら**物件毎日更新中**！！

<http://www.momotaroufudousan.co.jp/h/>

大阪府知事(1)第51540号 (社)全日本不動産協会会員 (社)不動産保証協会会員 大阪府東淀川区小松1丁目1-14 (稻荷商店街入り口) 定休日 水曜日

