

# 淡路2丁目全6区画

# 新規分譲開始!!

建築条件付売土地

価格 **1,400**万円 「自由設計」で  
夢をかたちに!



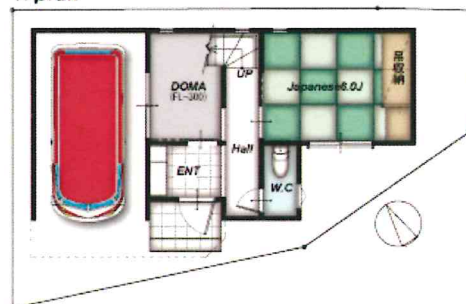
◎◎◎◎  
 「淡路駅」徒歩10分  
 「東淀川駅」徒歩9分  
 「西淀川小学校区」  
 日当り・通風良好!

初広告です!

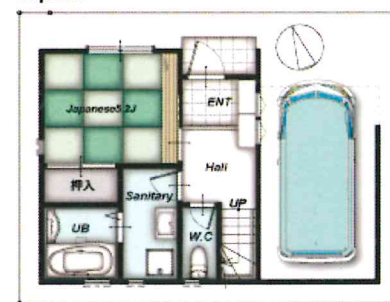
●A号地参考プラン 延床面積:109.29㎡  
 1階:36.43㎡ 2階:36.43㎡ 3階:36.43㎡

●E号地参考プラン 延床面積:105.57㎡  
 1階:37.26㎡ 2階:37.26㎡ 3階:31.05㎡

1Fplan



1Fplan



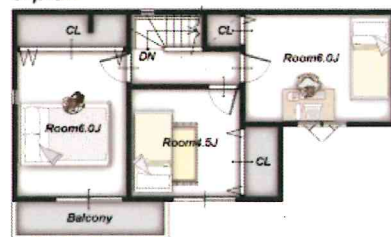
2Fplan



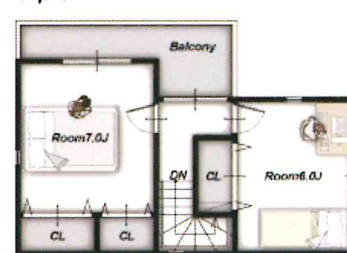
2Fplan



3Fplan



3Fplan



プラン図のイメージ  
 同取組可能!

- ◎ご予算やご要望に応じて3つの仕様からお選び下さい。
- ◎お客様担当の専属設計士と300棟以上の弊社施工例をご参考に納得いくまでプラン打合せして下さい。
- ◎設計・施工・販売・アフターサービスを弊社グループ会社で行なっていますので安心です。

詳しくは、本店スタッフまで。

PROJECT 42

基本をおさえたスタンダードハウス

PROJECT 48

自然素材で創るデザイナーズハウス

PROJECT 54

長期優良住宅に対応

- 所在地：大阪市東淀川区淡路2丁目 ●交通：阪急京都線『淡路駅』徒歩10分 ●用途地域：第1種住居地域 ●土地面積：60.00㎡～
- 建物面積：80㎡～ ●構造：木造3階建 ●建ぺい率：80% ●容積率200% ●採光：北・南・東 ●取引形態：仲介

(社)不動産保証協会会員 (社)全日本不動産協会会員 宅建免許/大阪府知事(2)第51540号

**momotarou** 不動産 本店

〒564-0032 吹田市内本町2丁目16-15-3F 株式会社桃太郎不動産

お問合せはこちらまで

**06-6319-7166**

