

豊里4丁目新築戸建

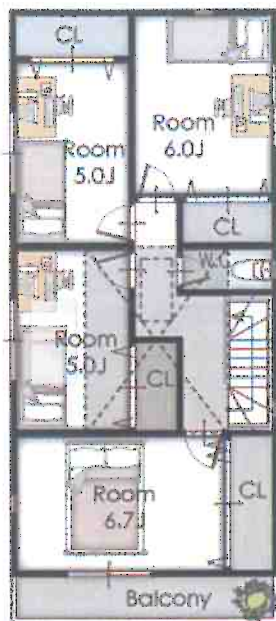
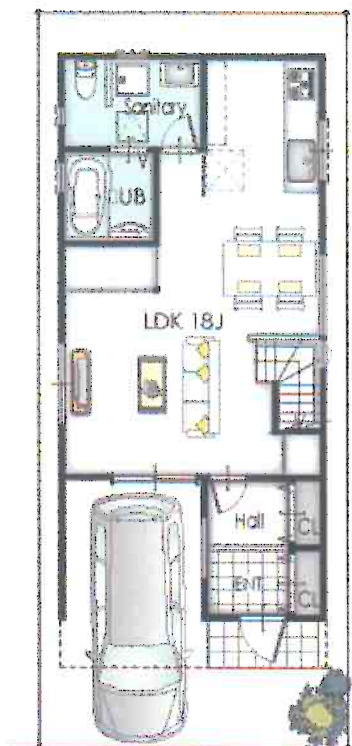
現地説明会開催

価格 **3,940** 万円
 ※頭金0円・ボーナス払0円・期間35年
 月々 **112,604** 円

この土・日 **10:00~17:00**

豊里南小学校区

東淀中学校区



★★★
 スーパーライフ徒歩2分！
 南向きにつき日当たり良好
 駐車場2台つき

プラン図につき変更可！

■オススメポイント■

- 『だいどう豊里駅』徒歩7分の好立地!!
- 南向き・前面道路6Mですので、日当たり良好!
- スーパーライフ徒歩2分! 買物も便利!!
- 車2台駐車可能ですので、ご家族やご友人が遊びに来られても大丈夫です。
- 限定2区画! 土地面積約25.5坪!!
- 玄関に大型収納を設置しました。ご家族が多くてもすっきり片付きます。



仲介手数料

無料

地盤・建物

10年保証

物件概要 ●所在地：大阪市東淀川区豊里4丁目 ●交通：地下鉄今里線『だいどう豊里駅』徒歩7分 ●用途地域：第2種中高層住居専用地域
 ●土地面積：84.37㎡（約25.5坪） ●建物面積：1F/54.65㎡ 2F/54.65㎡ ●構造・間取：木造2階建・4LDK+駐車場
 ●建ぺい率：60% ●容積率：200% ●築年月日：未完成 ●採光：南 ●取引形態：仲介

(社) 不動産保証協会会員 (社) 全日本不動産協会会員 宅建免許/大阪府知事(2) 第51540号

momotarou 不動産 本店

〒564-0032 吹田市内本町2丁目16-15-3F

TEL 06-6319-7166

担当：大浦 まで

090-8232-3712

