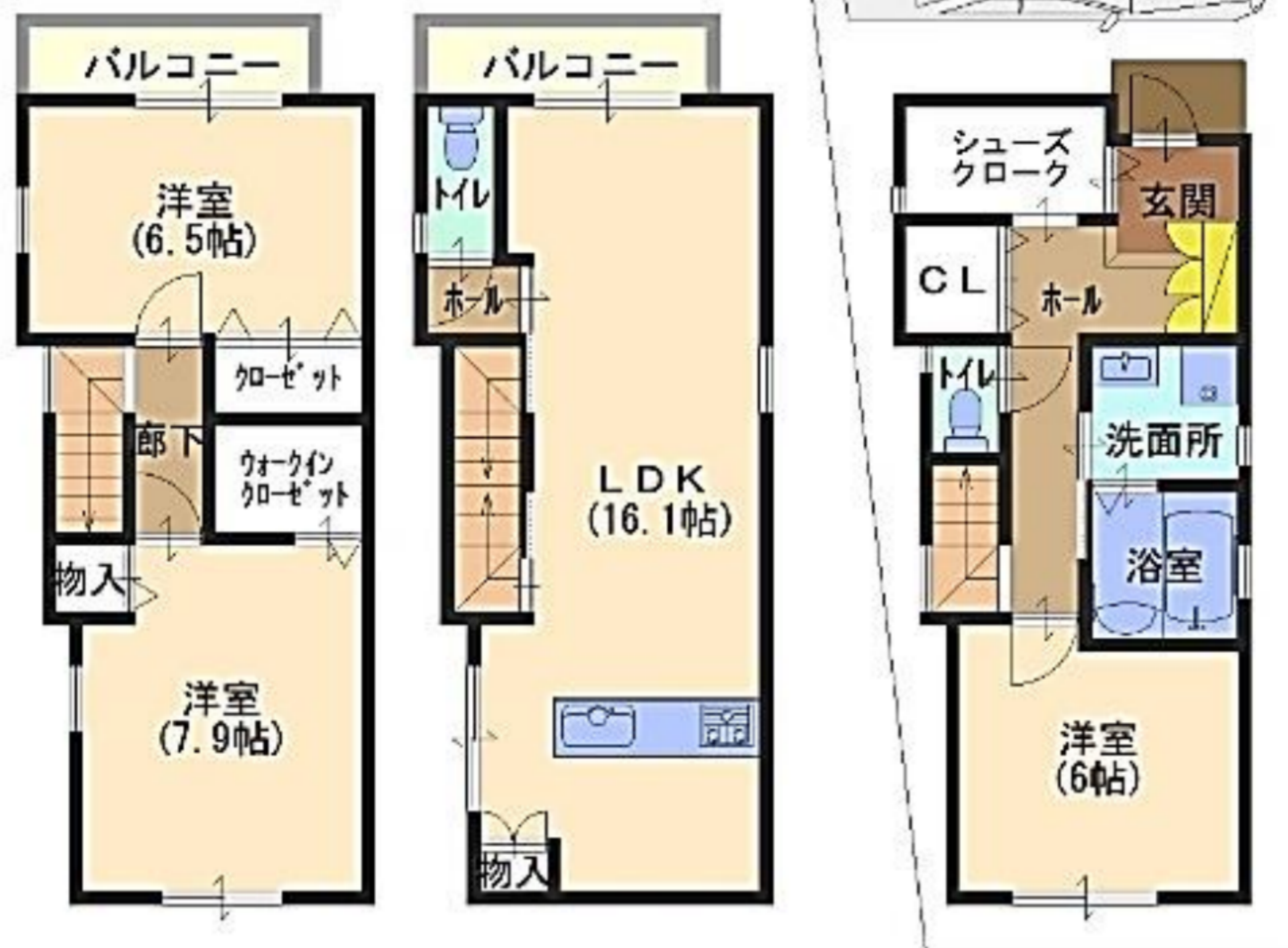


◎駅徒歩10分  
◎関西北陽高校すぐ



種 目	新築住宅		
価 格	金 3 5 8 0 万円		
所 在 地	大阪市東淀川区上新庄 1丁目2番52号		
交 通	阪急京都線 上新庄駅 徒歩10分		
土地面積	公簿 60.98㎡ 私道含む 約4.53㎡ (別途、私道負担105㎡×1/14)		
建物面積	延べ	96.11㎡	
	1階	31.59㎡	
	2階	32.26㎡	
	3階	32.26㎡	
建物構造	木造ガルバリウム鋼板葺3階建		
間 取	3LDK		
土地権利	所有権		
地 目	宅地	駐車場	有
都市計画	市街化区域		
用途地域	準工業地域		
建ぺい率	60%	容積率	200%
他の法令上の規制	準防火地域		
地 勢	平坦		
設 備	電気・上水道・下水道・都市ガス・給湯		
接道状況	一方		
接道方向	東側 私道 幅員 約4m 間口 約2m		
現 況	建築中 (令和5年5月末完成予定)		
引 渡			
備 考	確認番号: 第HK22-0404号		

(株) momotarou不動産

<http://www.osakafudousan.jp/>

大阪府知事免許(2)第57578号

〒564-0024 大阪府吹田市高城町15番4号

MJ BLDG 1階

☎ 06-6319-7166

担当 momotarou不動産 スタッフ

MAIL info@momotaroufudousan.co.jp

FAX 06-6319-7167



スマホで物件確認