

別府1丁目3区画

全区画自由設計

土地価格

1,880万円

土地 28 坪以上の2階建て

全区画 陽当り良好!

阪急『正雀駅』徒歩約18分

周辺は静かな住宅街

橋の幅を3mに拡幅予定です

一級建築士と一から打合せをし
オリジナルのお家を建てられます。

別府1丁目の物件紹介

You Tube 分かりやすい
物件紹介動画UP中!!

QRコード



友だち追加
で土地情報
GET

お問合せもLINEで気軽に
LINE 公式アカウント

LINE
Official Account
@momotaroufudousan

大阪府北摂エリアを中心に土地
物件情報を一番早くLINEで
配信しています!



南西角地

4LDK

LDK 18J

広いバルコニー

1号地 ※間取は自由に変更できます

Reference plan

このプランで
土地 + 建物セット価格

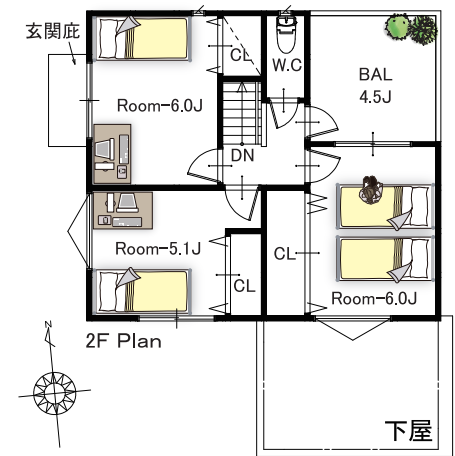
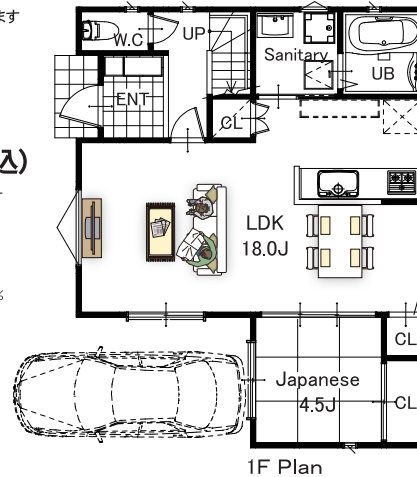
423,560万円(税込)

※仕様により建物価格は異なります

3,560万円借入の場合
月々**89,994円**

頭金0円・ボーナス払い無し・銀行金利0.345%

- ◆敷地面積 / 94.08㎡
- ◆1階施工床面積 / 57.13㎡
- ◆2階施工床面積 / 46.37㎡
- ◆総施工床面積 / 103.50㎡



【別府1丁目3区画 物件概要】

- 大阪府摂津市別府1丁目5番付近
- 阪急京都線『正雀駅』徒歩約18分
大阪モノレール線『南摂津駅』徒歩約21分
- 第1種住居地域・準防火地域 ●木造2階建て ●宅地
- 建ぺい率60% ●容積率200% ●接道:西側4.4m
- 学区区:別府小学校 徒歩約5分 / 第四中学校 徒歩約3分
- 取引形態/仲介

自転車で約8分ほど

阪急京都線
「正雀駅」徒歩約18分

自転車で約8分ほど

大阪外口今里筋線
「井高野駅」徒歩約18分

現場の場所

Google MAP



★本計画図は参考資料により、作成しております。
現地の状況、行政指導等によって変更となる可能性があります。
また、実測等によって敷地面積、形状、方位が実際と異なる場合があります。

不動産売買・仲介・管理

●(社)不動産保証協会会員 ●(社)全日本不動産協会会員
●宅建免許/大阪府知事(2)第57578号

momotarou不動産

〒564-0024 大阪府吹田市高城町15番4号 MJ BLDG1階



<https://www.momotaroufudousan.co.jp>

お問い合わせは...

詳しくは

momotarou不動産 大阪

click

TEL.06-6319-7166

◆掲載図は概略で現状と異なる場合は現状を優先させていただきます。
◆行政指導/構造計算によりプラン変更となる場合があります。