

Produce by MJ HOUSE

1時間に2組限定

広い土間のあるエントランス。大空間LDKのお家完成。



今週の AM10~PM6
土・日 2days

完全予約制 完成内覧会
伊丹市岩屋1丁目

新しいお家が完成しましたので、**2日間限定の完全予約制完成内覧会を開催します。**

交通状況・敷地の特徴

最寄駅は阪急宝塚線『伊丹駅』阪急宝塚線『曾根駅』とJR宝塚線の『伊丹駅』3駅で どちらも車で10分程。神戸、大阪ともに電車で行きやすく、空港も利用可能な交通状況です。敷地は42.6坪とゆったりとした広さ。間口は6.8mあり車を3台並列駐車OK!ご家族で2台+ゲスト用としても1台停められます。敷地の前半分は駐車スペース兼アプローチ。後ろの半分は開放的な2階建てのオール電化住宅として計画しました。

広い土間のあるエントランス

このお家には玄関ホールと言われるものがなく、リビングに入るまでの全ての空間が大きな8畳の土間になっています。

エントランスは土間収納としてたくさん荷物も置けますが、椅子や家具、観葉植物を置いてインテリアを楽しんだり、自転車やサーフボードなどのディスプレイ兼倉庫としても○!さらに天気が悪くてもお子さんが安心して遊べるスペースとして利用できる ゆとりと遊び心のある面白い空間です。

1階エントランス

土間エントランスの先に約3畳のテラススペースを造りました。エントランスとテラスの間は大開口の大きな窓を設置。この窓はフルオープンできる折りたたみ窓で全開でき、エントランスとLDKがすべて繋がりの広い空間になるよう計画しています。また、テラスからも庭、LDK、エントランスへと自由に行き来できるようになっています。もちろん防犯面とプライバシーもしっかり考慮されています。

テラスの窓も開ければLDK(18畳)とエントランス(8畳)、テラス(約3畳)が一体化した29畳の広い空間!テラスには蛇口とシャワー、お湯も使える水栓を設置予定。

ワンちゃんの足を洗ったり、ミニキッチン置いてBBQを楽しんだり、外出しなくてもお家で楽しめる造りです。

スキップフロアのLDK

LDKの一番奥に对面式のオープンキッチンを配し、ダイニング・リビングと全てが見渡せるように計画。そして、一番奥のキッチンから30cm下がってリビング&ダイニング、さらに20cm下がってエントランスと空間に段差を設けた変化のあるフロア構成のLDKとなっています。さらにLDK全体の広さは18畳。2.7mある高い天井とスキップフロアで構成されたちょっと面白いLDK空間です。

2階フロア

2階フロアは主寝室、子供部屋の計4部屋があり、それと1階とは別に、もう一つトイレを配置しました。主寝室には2畳のウォークインクローゼットを配置。洋服だけでなく旅行用の大きなトランクや季節の家電類も収納できます。全ての子供部屋には奥行のあるクローゼットも完備!また、しっかりと採光も確保。担当設計士のコメントでは4部屋とも光が入る 明るいお部屋造りが出来たと思います!との事です。

お願い

- *完全予約制で**1時間に2組限定**とさせていただきます。
- 必ずお電話にて事前のご予約をお願いいたします。
- (同じ部屋で同時に内覧されないように調整させていただきます)
- *マスク着用でお越しください。
- (マスクの無いお客様は、現地でお渡しします)
- *除菌スプレーでの手指消毒(除菌)ご協力をお願いします。
- *使い捨てスリッパと手袋をご用意しておりますので着用をお願いします。
- *内覧会中は安全のためモデルハウスの全ての窓を開けさせていただきます。気温により寒さ対策(はおり物等)をお願いいたします。

A号地土地+建物セット価格

423,380万円(税込)

3,380万円借入の場合 月々88,113円
頭金0円・ボーナス払い無し・銀行金利0.525%



Windows

エントランスとテラスの間は大開口の大きな窓を設置。この窓はフルオープンできる折りたたみ窓で全開でき、エントランスとLDKがすべて繋がりの広い空間になるよう計画しています。

ついに最後の1邸!

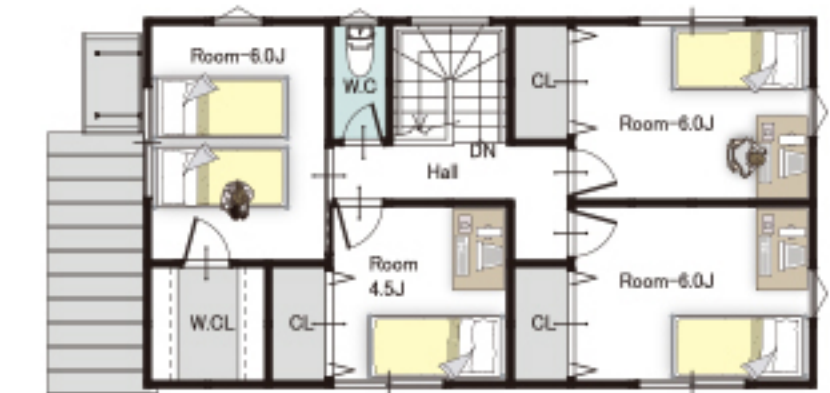
A号地プラン

- 敷地面積: 141.00㎡ (42.65坪)
- 施工床面積: 113.67㎡ (34.38坪)
- 1階施工床面積: 59.02㎡
- 2階施工床面積: 54.65㎡
- 確認済証番号: KKK01905878号

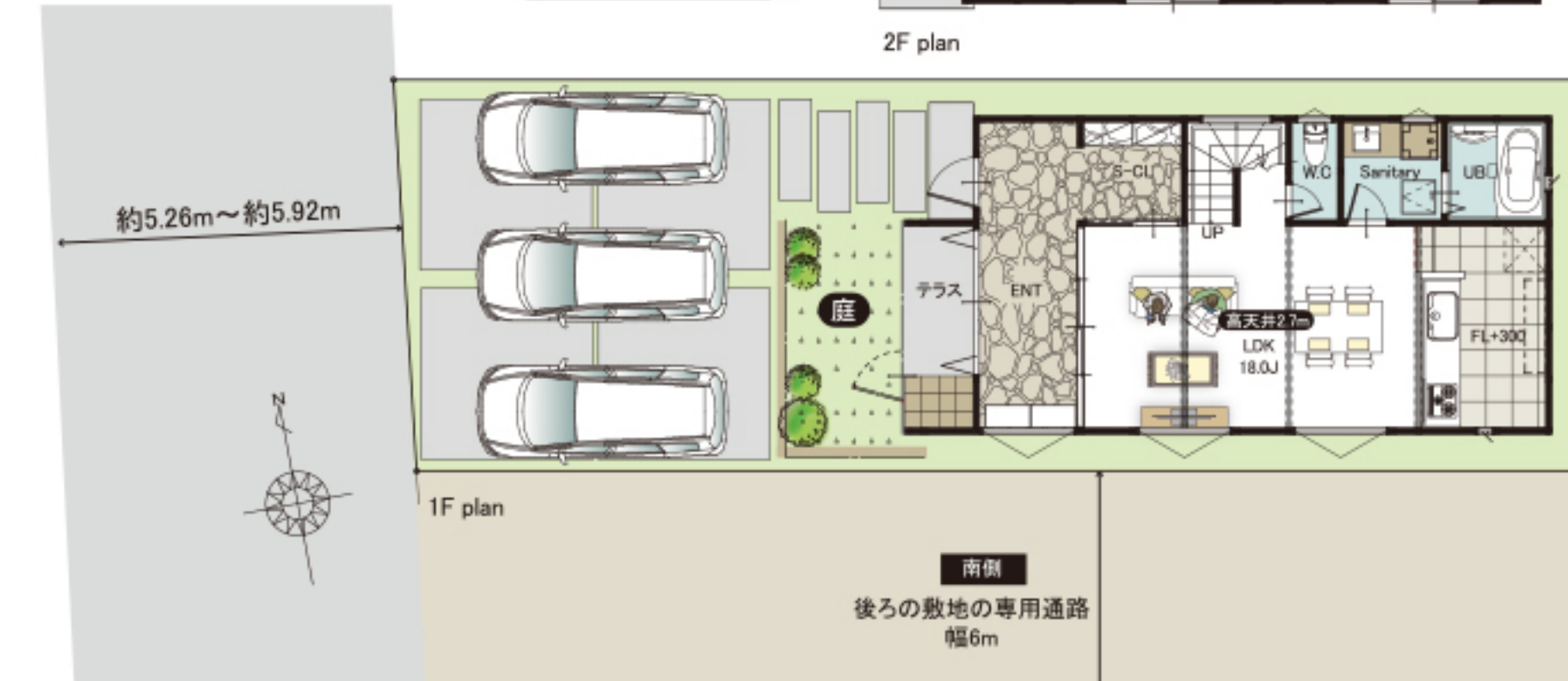
土地
42坪

車3台
駐車OK

A号地間取り



2F plan



1F plan

南側

後ろの敷地の専用通路
幅6m

House exterior

外観、窓サッシ等 細部こいたるまで全てクールにカッコ良くブラックで統一。そこへナチュラルカラーの玄関ドアとテラスの木目を合わせ外観カラーもメリハリのきいたビジュアルに。



Ceiling

2m70cmある高めのLDKの天井には化粧梁(装飾目的の梁)を3本並べて配し、迫力や開放感を感じていただける様に。



tile

キッチンがオープンな造りでLDKの中でとてもポイントになる場所のため、奥の壁一面にアクセントとしてブラックのタイルを貼り、デザインUP。キッチンの面材もタイルとカラーを合わせてブラックで統一したモダンかつカッコいいキッチンスペース。イメージはおしゃれなカフェレストランの厨房です!

Floor

床材は無垢材の風合いが楽しめるナチュラルカラーのロジッポールパイン材(松材)に、表面は洗いざらしのようなヴィンテージ感があります。経年変化も楽しんでいただける素材です。

土地42坪以上!
車3台並列で駐車OK!

P コインパーキング

内覧会住所: 兵庫県伊丹市岩屋1丁目6-63/コインパーキング: 兵庫県伊丹市岩屋1丁目1付近
現地に駐車場はございません。お車でご来場の際は近くのコインパーキングをご利用下さい。



不動産売買・仲介・管理

●(社)不動産保証協会会員 ●(社)全日本不動産協会会員 ●宅建免許/大阪府知事(2)第57578号

株式会社momotarou不動産

〒564-0024 大阪府吹田市高城町15番4号 MJ BLDG1階

詳しくは momotarou不動産 大阪

click

お問い合わせは...

http://www.momotaroufudousan.co.jp/

TEL. 06-6319-7166

掲載写真は概略で現状と異なる場合は現状を優先させていただきます。
行政指導/構造計算によりプラン変更となる場合があります。

広告有効期限: 2020年5月末日