

# 土 日 10:00~17:00 坊島1丁目現地説明会

自由設計

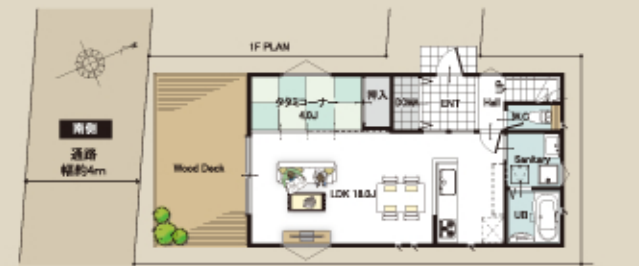
All Free Plan!

土地価格  
2,545万円~

箕面市  
坊島1丁目  
6区画



※写真は当社の過去の施工例です。



C号地

【参考プラン】自由設計

土地価格 2,804万円 プラン変更可

【C号地参考プラン】  
■敷地面積/115.87㎡(35.05坪)  
■施工床面積/123.57㎡(37.37坪)  
■1階施工床面積/57.96㎡  
■2階施工床面積/65.61㎡



B号地

【参考プラン】自由設計

プラン変更可

土地価格 2,996万円

【B号地参考プラン】

■敷地面積/141.5㎡(42.80坪)  
■施工床面積/110.96㎡(33.56坪)  
■1階施工床面積/56.31㎡  
■2階施工床面積/54.65㎡

【このプランでの建物価格】※仕様により建物価格が異なります

3B 13,590,000円(税別) 42 14,996,800円(税別) 4B 17,074,800円(税別) ※オプション/ウッドデッキ

3B 14,542,500円(税別) 42 16,063,600円(税別) 4B 18,332,100円(税別)



周辺環境

季節を楽しむ緑豊かな大きな公園がたくさん  
キューズモールも近くにお買い物も楽しめます。



廣池公園 徒歩約3分  
木陰の多い散策路や池、アスレチック遊具で楽しめる遊具がたくさんある緑が多い大きな公園です。

キューズモール&イオン徒歩約16分  
映画館、カフェ、レストラン、ネットショップ、ユニクロなど各種店舗が充実した便利な商業施設。

阪急箕面線『箕面駅』徒歩約13分  
2WAY  
北大阪急行南北線『箕面萱野駅』徒歩約14分

- 大阪府箕面市坊島1丁目18番付近●阪急箕面線『箕面駅』徒歩約13分(バス利用で約6分)
- 北大阪急行南北線『箕面萱野駅』徒歩約14分(2023年度開業予定)●バス停『第二中学校口』徒歩約2分●第二種中高層住居地域・法22条地域・木造2階建て・3階建て●宅地●建ぺい率60%
- 容積率200%●道路幅員北東側約4.8m・北西側4.8m●箕面市立萱野小学校校区徒歩約13分
- 箕面市立第二中学校校区徒歩約7分●取引形態/専属専任

# 牧落1丁目新規分譲情報

自由設計

ゼロキューブプラスファン  
ZERO-CUBE + FUN

土地価格  
3,280万円

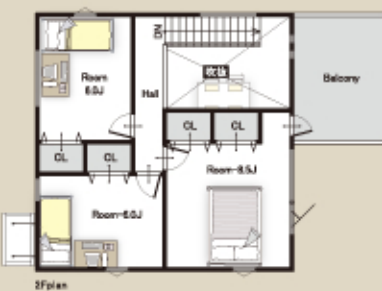
箕面市  
牧落1丁目  
限定1区画



※写真はZERO-CUBEの施工例です。



大人気！ZERO-CUBE+BOX！大きな吹抜けから光がたくさん入る明るいLDK。広いお庭で家庭菜園も楽しめます♪



【参考プラン】自由設計

土地価格 3,280万円 プラン変更可

【参考プラン】  
■敷地面積/約156.68㎡(47.39坪)  
■施工床面積/120.58㎡(36.47坪)  
■1階施工床面積/65.11㎡  
■2階施工床面積/55.48㎡

【このプランでの建物価格】※仕様により建物価格が異なります

3B 14,913,500円(税別)  
42 16,407,600円(税別)  
4B 18,631,100円(税別)  
※オプション/ウッドデッキ



現在の道路より拡張され、道路幅約4mと広くなる予定です。

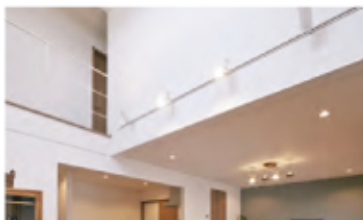
ZERO-CUBE+BOX建築可  
ゼロキューブプラスファン  
ZERO-CUBE + FUN

有効面積  
約156.68㎡  
47.39坪

駅近!

阪急箕面線『牧落駅』徒歩約4分

- 大阪府箕面市牧落1丁目1番付近 ●阪急箕面線『牧落駅』徒歩約4分 ●阪急バス『箕面高校前停』徒歩約7分 ●第1種中高層住居専用地域 ●木造2階建て ●宅地 ●建ぺい率60%
- 容積率200% ●道路幅員西側約4m ●箕面市立箕面小学校 徒歩約3分 ●箕面市立第一中学校 徒歩約15分 ●取引形態/専属専任



不動産売買・仲介・管理

●(社)不動産保証協会会員 ●(社)全日本不動産協会会員 ●宅建免許/大阪府知事(2)第57578号

詳しくは momotarou不動産 大阪 click

お問い合わせは...

http://www.momotaroufudousan.co.jp/

TEL. 06-6319-7166

※掲載写真は概略で現状と異なる場合は現状を優先させていただきます。  
※行政指導/構造計算によりプラン変更となる場合があります。

広告有効期限：2019年12月末日

momotarou不動産

株式会社momotarou不動産  
〒564-0024 大阪府吹田市高城町15番4号 MJ BLDG1階