

注文住宅(設計・施工)リフォーム、店舗デザイン  
アトリエ系ハウスメーカー

**MJ HOUSE**

mjhouse 大阪 click

施工例も  
たくさん  
掲載中!!

# 菅原3丁目B-HOUSE・D-HOUSE 完成内覧会 今週の 土・日 AM10~PM5



## 自然素材に包まれたお家

D号地モデルハウス

販売価格(土地+建物セット価格)  
**4,080万円(税込)**

頭金0円でお支払い月々**105,911円**  
頭金0円/ボーナス払い無し/銀行金利0.5%/35年ローンの場合



## 私たちにちょうどいいお家

B号地モデルハウス

販売価格(土地+建物セット価格)  
**4,180万円(税込)**

頭金0円でお支払い月々**108,507円**  
頭金0円/ボーナス払い無し/銀行金利0.5%/35年ローンの場合

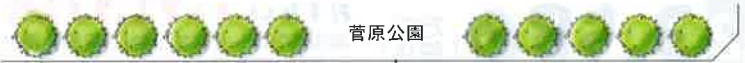


目の前は菅原公園

道路8m

角地のような敷地形状

土地 26.9坪付



菅原公園

道路8m

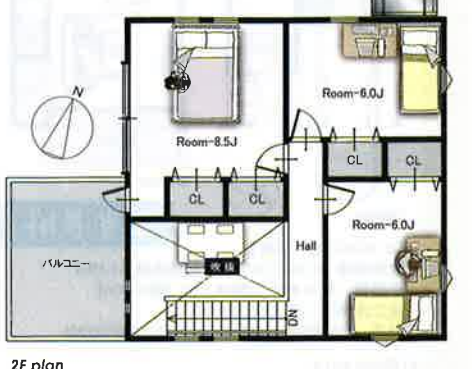
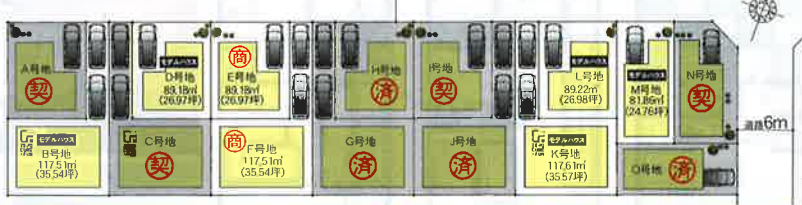
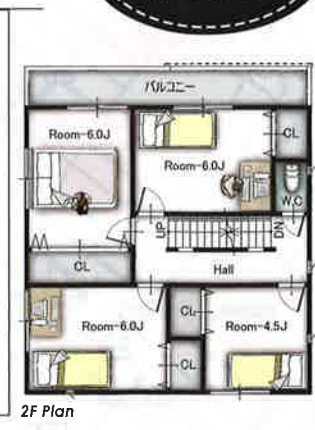
即入居可能 10年保証 無垢のウォルナット材フローリング

【パークヒルズ菅原3丁目 物件概要】  
所在地:大阪市東淀川区菅原3丁目3番付近  
交通:阪急京東線「淡路駅」徒歩12分  
用途地域:第1種住居地域・一部第2種住居地域・準防火地域  
建ぺい率:容積率:80%・200%(一部300%)  
前面道路:北側8M公道・東側6M公道  
取引形態:専属専任

【B-HOUSE物件概要】  
■敷地面積:117.51㎡(35.54坪)・建築面積:62.93㎡  
■床面積:1階64.59㎡/2階55.48㎡  
■施工床面積:120.07㎡(36.32坪)  
■構造:木造2階建て/確認番号:第KKK01401368号

車2台 駐車可

土地 35坪付



【D-HOUSE物件概要】  
■敷地面積:89.18㎡(26.97坪)・建築面積:53.65㎡  
■床面積:1階52.99㎡/2階59.62㎡/PH26.49㎡  
■施工床面積:139.1㎡(42.07坪)  
■構造:木造2階建て/確認番号:第KKK01403650号

即入居可能 10年保証 無垢のバイン材フローリング 羊毛断熱材 サーマウール 公園が一望! 12畳の屋上バルコニー

【現場のご案内】

お問い合わせは **06-6319-7166**

詳しくはHPで momotarou不動産 大阪 click <http://www.momotaroufudousan.co.jp/>

不動産売買・仲介・管理 **momotarou不動産** 「探すなら、見つけてみせよう 桃太郎!」 株式会社momotarou不動産

●(社)不動産保証協会会員 ●(社)全日本不動産協会会員 ●宅建免許/大阪府知事(1)第57578号 間取りは概略の為、現況と異なる場合は、現況を優先致します。 広告有効期限/平成27年4月末日 ●所在地/大阪府吹田市本町2-16-15momobil ●営業時間/9:00~20:00 ●定休日/水曜日