

施工例も  
たくさん  
掲載中!!

PROJECT 38 PROJECT 42 PROJECT 48 PROJECT 54

「自由に家も建てたい!」  
「予算内でイメージ通りの家になりたい!!」

**必ず"予算内"で建ててみせます!桃太郎**

詳しくは営業までお気軽に  
お問い合わせください!!

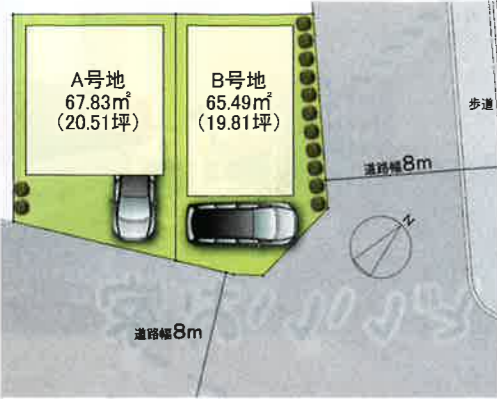
広告初登場!!

**【大桐1丁目2区画】**

南東角地

土地価格

**16,818,200円~**



【A号地参考PLAN】  
敷地面積: 67.83m²(20.51坪)  
床面積:  
1階約34.57m²/2階約39.74m²/3階約39.74m²  
施工床面積: 約114.05m²(約34.50坪)

参考プランにつき、  
間取り変更可能です!

- 自由設計
- だいたい豊里駅 徒歩4分
- 前道 8m広々
- コンビニ 徒歩3分
- 陽当たり 抜群!

【大桐1丁目2区画 物件概要】  
所在地(住居表示): 大阪市東淀川区大桐1丁目14番付近  
交通: 地下鉄今里筋線「だいたい豊里駅」徒歩約4分  
土地価格: 16,818,200円~  
構造: 木造2階建・3階建て 建ぺい率:60% 容積率:200%  
用途地域: 第二種中高層住居地域・準防火地域  
道路幅: 8m・8m 建築: 条件付き・自由設計  
学区: 大桐小学校徒歩約8分・大桐中学校徒歩約8分  
取引形態: 専属専任  
★行政指導/構造計算によりPLAN変更になる場合があります。

広告初登場!!

**【豊里2丁目3区画】**

角地  
あります!

土地価格

**18,122,000円~**



【B号地参考PLAN】  
敷地面積: 70.49m²(21.32坪)  
床面積:  
1階約41.40m²/2階約45.54m²/3階約45.54m²  
施工床面積: 約132.48m²(約40.07坪)

参考プランにつき、  
間取り変更可能です!

- 自由設計
- 上新庄駅 徒歩10分
- 前道 8m広々
- コンビニ 徒歩4分
- 人気地区 環境抜群

【豊里2丁目3区画 物件概要】  
所在地(住居表示): 大阪市東淀川区豊里2丁目18番付近  
交通: 上新庄駅 徒歩約10分  
土地価格: 18,122,000円~  
構造: 木造2階建・3階建て 建ぺい率:60% 容積率:200%  
用途地域: 第二種中高層住居地域・準防火地域  
道路幅: 8m・4m 建築: 条件付き・自由設計  
学区: 豊里小学校 徒歩約13分・東淀中学校 徒歩約5分  
取引形態: 専属専任  
★行政指導/構造計算によりPLAN変更になる場合があります。

**【豊里7丁目C-HOUSE, E-HOUSE】**

今週の土、日 AM10~PM5  
オープンハウス

【C-HOUSE】土地+建物セット価格

38 **3,380** 万円 (税込)

頭金0円で

お支払い 月々87,740円

頭金0円/ボーナス払い無し/銀行金利0.5%  
35年ローンの場合

【E-HOUSE】土地+建物セット価格

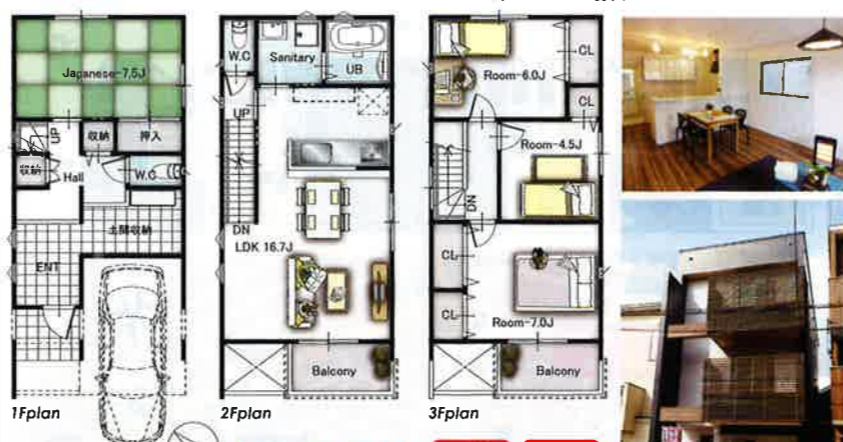
42 **3,580** 万円 (税込)

【豊里7丁目6区画 物件概要】

所在地 大阪市東淀川区豊里7丁目2番付近  
交通 地下鉄「だいたい豊里駅」徒歩約6分  
用途地域 第一種住居地域・準防火地域  
建ぺい率・容積率 80%・200% 前面道路 6m・11m  
取引形態 専属専任



日当良好! 即入居可能 10年保証



日当良好! 即入居可能 10年保証

【E-HOUSE物件概要】  
敷地面積: 67.74m²(20.49坪)・建築面積: 41.40m²  
床面積: 1階41.40m²/2階43.06m²/3階43.06m²  
施工床面積: 127.52m²(38.57坪)  
構造: 木造3階建て/確認番号: 第KKK01308256号

- だいたい豊里駅 徒歩6分
- 4LDKプラン
- 大容量の収納 ウォークインクローゼット
- 水廻りを2階に集約して家事動線を最短に

- だいたい豊里駅 徒歩6分
- ベビーカーゴルフバッグも収納できる土間収納
- 水廻りを2階に集約して家事動線を最短に
- 羊毛断熱材 サーマウォール

**自由設計OK! 新築戸建好評評判中!!**

【現場のご案内】



お問い合わせは  
不動産売買・仲介・管理  
**momotarou不動産** 本店  
「探すなら、見つけてみせよう 桃太郎!」  
●(社)不動産保証協会会員 ●(社)全日本不動産協会会員 ●宅建免許/大阪府知事(1)第57578号

06-6319-7166