

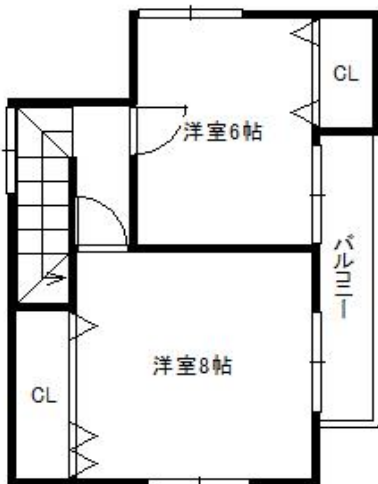
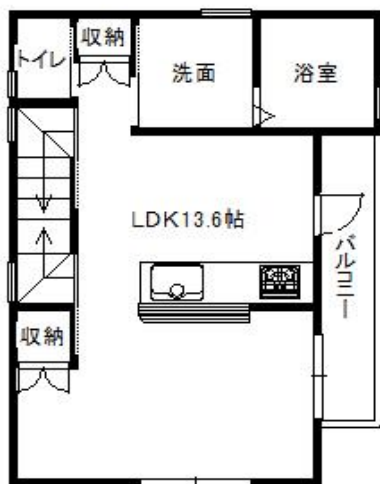
桃太郎不動産の物件速報！！ お問合せ下さい

大桐1丁目 中古戸建

価格

3,780 万円

築浅物件！



- 東南・南西角地
- 日当たり良好
- 築浅物件！平成21年11月築

駐車
2台

詳しくは裏面の
オープンハウス会場
へお越し頂くか
お電話にてお問合せ
ください。

- オール電化
- だいどう豊里駅徒歩3分！
- 人気地区の大桐1丁目で物件でした！

物件概要

- 所在地：東淀川区大桐1丁目10番
- 交通：地下鉄『だいどう豊里駅』徒歩3分
- 用途地域：第二種中高層
- 土地面積：66.28㎡（約20.04坪）
- 登記簿
- 私道負担なし
- 建物面積：86.67㎡
- 登記簿
- 構造・間取：木造3階建・3LDK
- 駐車場：有
- 建ぺい率：60%
- 容積率：200%
- 築年月日：平成21年11月築
- 取引形態：仲介
- 広告有効期限 H25.9.末

(社)不動産保証協会会員 (社)全日本不動産協会会員 宅建免許/大阪府知事(2)第51540号



momotarou 不動産 本店

〒564-0032 吹田市内本町2丁目16-15-3F

(株)桃太郎不動産

お問い合わせは
06-6319-7166