

菅原6丁目全3区画新築戸建 新規分譲開始

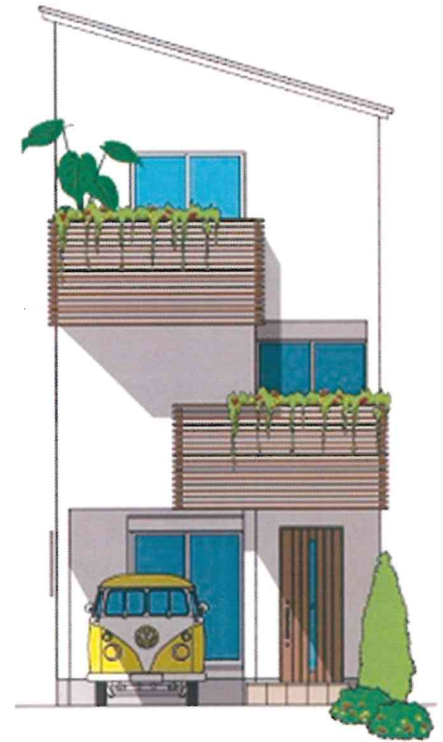
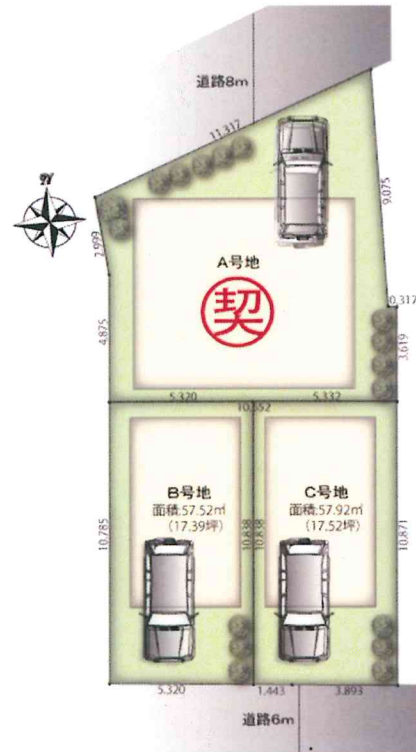
建築条件付売土地

価格 **1,600**~万円

初広告!



- 南向きにつき日当り良好!
 - 『淡路駅』徒歩8分!
 - 人気の菅原小学校区
 - JR東線『淡路駅(仮称)』
- 平成31年開業予定



● 学校区 ●
菅原小学校区
新東淀中学校区

自由
設計

仲介手数料
無料

地盤・建物
10年
保証

◎ご予算やご要望に応じて3つの仕様からお選び下さい。
◎お客様担当の専属設計士と300棟以上の弊社施工例をご参考に納得いくまでプラン打合せして下さい。
◎設計・施工・販売・アフターサービスを弊社グループ会社で行なっていますので安心です。
詳しくは本店スタッフまで

PROJECT
42
PROJECT
48
PROJECT
54

基本をおさえたスタンダードハウス
自然素材で創るデザイナーズハウス
長期優良住宅に対応

物件概要

- 所在地：大阪市東淀川区菅原6丁目
- 交通：阪急京都線『淡路駅』徒歩8分
- 用途地域：第1種住居地域
- 土地面積：57.52㎡~(約17.39坪)
- 建ぺい率：80%
- 容積率：200%
- 採光：南
- 取引形態：仲介



(社)不動産保証協会会員 (社)全日本不動産協会会員 宅建免許/大阪府知事(2)第51540号

momotarou 不動産 本店

〒564-0032 吹田市内本町2丁目16-15-3F

(株)桃太郎不動産

お問合せはこちらまで

06-6319-7166