

# 豊里7丁目新築戸建

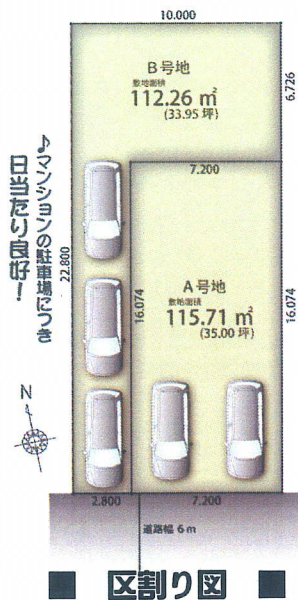
# 現地説明会開催

価格 **3,880**万円 ※頭金0円・ボーナス払0円・期間35年  
月々 **110,889**円

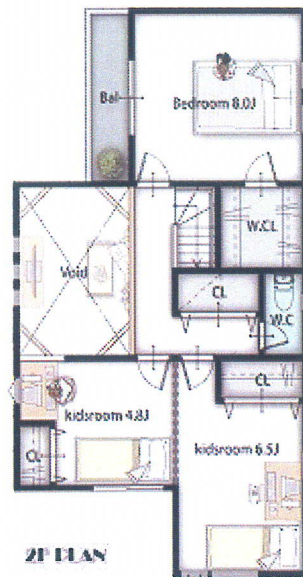
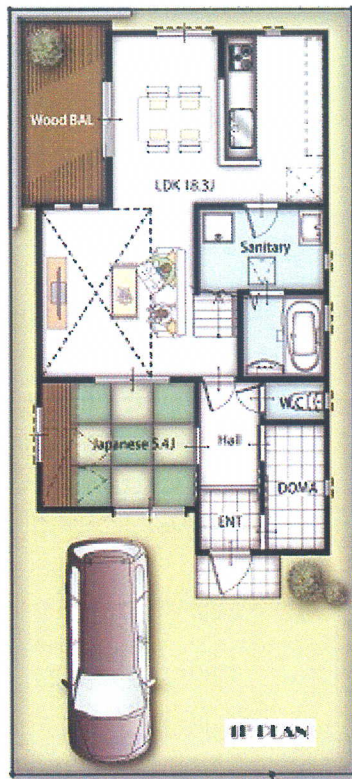
この土・日 **10:00~17:00**

豊里小学校区

東淀中学校区



★★★  
南駐区  
向車割  
き場リ  
につき2・  
つき以上  
日当り良  
好  
広さ変更可能!



**A**号地参考プラン  
プラン図につき変更可!

- オススメポイント■
- 『だいどう豊里駅』徒歩6分の好立地!!
  - 南向き・前面道路6Mですので、日当り良好!
  - スーパー近く買物も便利!!
  - 車2台駐車可能ですので、ご家族やご友人が遊びに来られても大丈夫です。
  - 土間収納にゴルフバックやベビーカーを収納でき、玄関がすっきり片付きます。
  - 水廻りを1ヶ所に配置したので家事も楽々!!



仲介手数料  
**無料**

地盤・建物  
**10年**  
保証

自由設計で理想の住まい  
※専属の設計士がつきます。

物件概要 ●所在地：大阪市東淀川区豊里7丁目 ●交通：地下鉄今里線『だいどう豊里駅』徒歩6分 ●用途地域：第2種中高層住居専用地域  
●土地面積：112.28㎡～(約34.0坪) ●建物面積：1F/57.64㎡ 2F/48.01㎡ ●構造・間取：木造2階建・4LDK+駐車場  
●建ぺい率：60% ●容積率：200% ●築年月日：未完成 ●採光：南 ●取引形態：仲介

(社)不動産保証協会会員 (社)全日本不動産協会会員 宅建免許/大阪府知事(2)第51540号

**momotarou** 不動産 本店 (株)桃太郎不動産

〒564-0032 吹田市内本町2丁目16-15-3F

TEL 06-6319-7166

担当：大浦 まで

**090-8232-3712**

