

初
告
告
告

豊里7丁目 新築未入居一戸建て

価格 **4,580** 万円

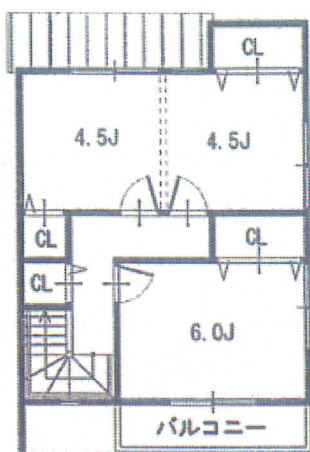
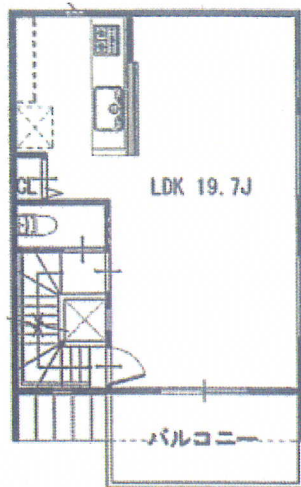
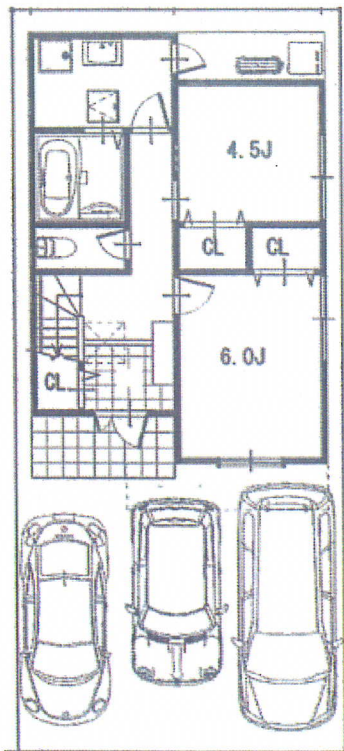
なんと!新築時より...

500 万円 **DOWN!!**

随時内覧可能です!
お気軽にお問合せ下さい。

豊里小学校区

東淀中学校区



士必見!超豪華仕様
地26・8坪付き

オール電化住宅

IHクッキングヒーター

LDK床暖房付

玄関に吹き抜け

■オススメポイント■

- 『だいどう豊里駅』徒歩2分の好立地!!
- 南向き・東側駐車場・前面道路8Mですので日当たりバツグン!
- 車3台駐車可能ですので、ご家族やご友人が遊びに来られても大丈夫です。
- 3階にある4.5帖の2部屋をつなげると9帖の主寝室としても利用できます。お子様の成長に合わせて、間取り変更できます。



南向

駅近

物件概要 ●所在地：大阪市東淀川区豊里7丁目18-16 ●交通：地下鉄今里線『だいどう豊里駅』徒歩2分 ●用途地域：第2種中高層住居専用地域
 ●土地面積：88.53㎡ (26.8坪) ●建物面積：1F/39.75㎡ 2F/38.93㎡ 3F/36.44㎡ ●構造・間取：木造3階建・5LDK+駐車場3台
 ●建ぺい率：60% ●容積率200% ●築年月日：平成20年10月 ●採光：南 ●取引形態：仲介



(社)不動産保証協会会員 (社)全日本不動産協会会員 宅建免許/大阪府知事(2)第51540号

momotarou 不動産 本店

〒564-0032 吹田市内本町2丁目16-15-3F

TEL 06-6319-7166

(株)桃太郎不動産

担当：大浦 まで

090-8232-3712