

北江口2丁目 売土地

販売価格

2,000 万円 @35 万円

駅近!!『井高野駅』徒歩2分!

有効面積
57.29 坪
坪単価35万円

『庭のある家』誕生!!

この広い庭をどう使うかは貴方次第!!



テラスで楽しむのか?



家庭菜園で楽しむのか?



2世帯住宅でもOK! 車2台もラクラク!

■建築参考プラン■

建物延床面積：32坪

1,920 万円 (税込)

別途費用
外構費63万円・建築確認費用63万円
屋外給排水工事費63万円

■物件概要■

- 所在地: 大阪市東淀川区北江口2丁目 ●交通: 地下鉄今里筋線「井高野駅」徒歩2分
- 用途地域: 第2種中高層住居専用地域 ●建ぺい率: 60% ●容積率: 200%
- 土地面積: 215.29㎡ ●地目: 宅地 ●取引形態: 仲介 ●建築条件付

自由設計
で理想の家

■学校区■
井高野小
井高野中

地震・建物
10年保証
付で安心!!

(社) 不動産保証協会 (社) 全日本不動産協会 宅建免許/大阪府知事(2) 第51540号

momotarou不動産 本店

TEL:06-6319-7166

FAX:06-6319-7167

URL <http://www.momo-h.jp>

桃太郎不動産

検索

詳しくはホームページを
ご覧下さい。

株式会社桃太郎不動産

〒564-0032 吹田市内本町2丁目16-15-3F

広告有効期限/平成23年5月末日



上新庄2丁目 価格 2,880 万円



■物件概要

- 所在地:大塚市東上野区上新庄2丁目 ●交通:新大塚駅直結|上新庄駅|徒歩約9分
- 用途地域:第1種住居地域 ●建ぺい率:80% ●容積率:200%
- 土地面積:49.89㎡ ●構造:木造2階建 ●築年月日:未定 ●採光:南
- 取引形態:仲介

- 上新庄駅徒歩6分!!
- 屋根裏収納あり!
- 南向き・日当り良好

豊新4丁目 価格 3,680 万円

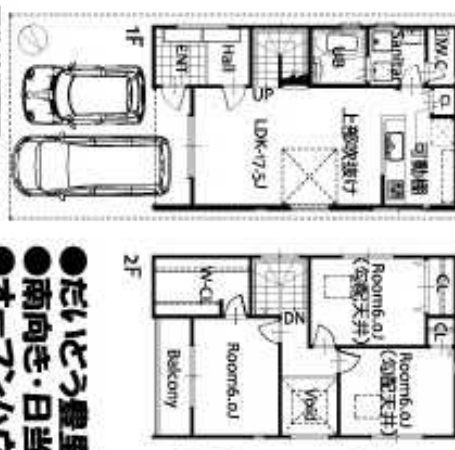


■物件概要

- 所在地:大塚市豊新4丁目 ●交通:新大塚駅直結|上新庄駅|徒歩10分
- 用途地域:第1種住居地域 ●建ぺい率:80% ●容積率:200%
- 土地面積:67.48㎡ ●構造:木造3階建 ●築年月日:未定 ●採光:南

- 南向き・日当り良好!!
- 前面道路広々8M
- 希少の豊新小学校区

豊里1丁目 価格 3,880 万円



■物件概要

- 所在地:大塚市豊里1丁目 ●交通:多摩駅直結|大塚駅|徒歩約9分
- 用途地域:第2種中高層住居専用地域 ●建ぺい率:80% ●容積率:200%
- 土地面積:89.58㎡ ●構造:木造2階建 ●築年月日:平成21年12月 ●採光:南

- だいたい豊里駅徒歩3分
- 南向き・日当り良好!!
- オーブン・ハ克斯開催中

2階建

車2台 駐車可

上新庄3丁目 価格 3,580 万円



限定2区画

- 上新庄駅徒歩1分
- 南向き・日当り良好
- スーパー近く買物便利
- 東南角地もあります

■物件概要

- 所在地:大塚市東上野区上新庄3丁目 ●交通:新大塚駅直結|上新庄駅|徒歩1分
- 用途地域:第1種住居地域 ●建ぺい率:80% ●容積率:200%
- 土地面積:64.36㎡ ●構造:木造2階建 ●築年月日:未定 ●採光:南
- 取引形態:仲介

井高野2丁目 価格 2,680 万円



■物件概要

- 所在地:大塚市東上野区井高野2丁目 ●交通:今里駅直結|井高野駅|徒歩約2分
- 用途地域:第2種中高層住居専用地域 ●建ぺい率:60% ●容積率:160%
- 土地面積:56.20㎡ ●構造:木造3階建 ●築年月日:平成22年2月 ●採光:北
- 取引形態:仲介

- 井高野駅徒歩2分
- ロフト・ミニストサナ付
- オーブン・ハ克斯開催中

桃太郎不動産は新築一戸建 以外も取扱っております。

- 中古戸建の「仲介」
- 中古マンションの「仲介」
- 土地の「仲介」
- 収益物件の「仲介」
- 土地・一戸建て・マンションの「買取」
- 「リフォーム」「リノベーション」
- 「注文建築」

不動産に関することは
どんな事でもお気軽に
ご相談下さい。
お問合せお待ちしております。



(社) 不動産保証協会員 (社) 全日本不動産協会員 若狭免許/大塚府知事(2) 第51540号



株式会社桃太郎不動産 〒564-0032 吹田市内本町2丁目16-15-3F **momotarou不動産本店** TEL: 06-6379-7166

広告有効期限/平成23年5月末日