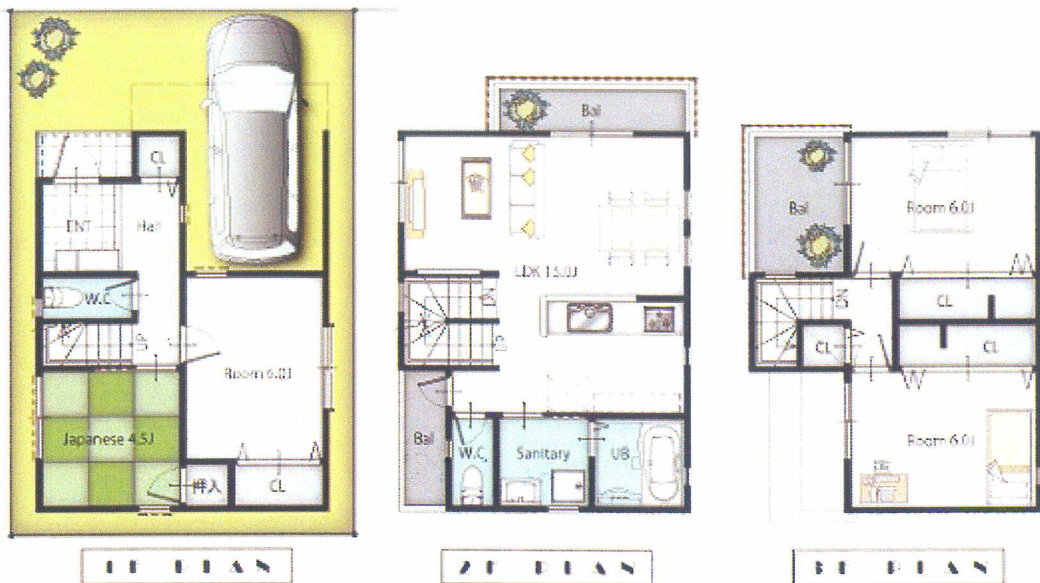


# 瑞光2丁目新築戸建 全4区画好評分譲中

価格 **3,480** 万円 ※頭金0円・金利1.075%・期間35年  
 月々 **99,457** 円

この土・日 **10:00 ~17:00**



現地説明会開催します。  
 お気軽にご来場下さい。  
 近くにモデルハウスも  
 あります。

フラット3S  
 対応可能

住宅エコポイント  
 対応可能



## ■ 物件概要 ■

- 所在地：大阪市東淀川区瑞光2丁目
- 交通：地下鉄今里線『瑞光4丁目駅』徒歩5分
- 用途地域：第1種住居地域 ●建ぺい率：80%
- 容積率：200% ●土地面積：66.53㎡～ (20.12坪)
- 建物面積：1F/38.09㎡ 2F/37.26㎡ 3F/29.81㎡
- 構造・間取：木造3階建・4LDK+駐車場
- 築年月日：未完成 ●採光：北 ●取引形態：販売代理
- 学校区：大隈西小学校区・瑞光中学校区

## ■ オススメポイント ■

- 『瑞光4丁目駅』徒歩5分・『上新庄駅』徒歩8分で2WAYアクセス可能です。
- 関西スーパー・かみしんプラザも近く買い物便利です。
- 車2台駐車可能ですので、ご家族やご友人が遊びに来られても大丈夫です。
- 自由設計で理想どおりのお家を建築できます。
- 限定4区画です!お急ぎ下さい!!

仲介手数料

**無料!!**

地盤・建物保証

**10年間**

(社) 不動産保証協会会員 (社) 全日本不動産協会会員 宅建免許/大阪府知事(2)第51540号

**momotarou 不動産 本店** (株) 桃太郎不動産

〒564-0032 吹田市内本町2丁目16-15-3F

TEL 06-6319-7166

担当：大浦 まで

**090-8232-3712**

