

全
4区画

大桐3丁目新築戸建 分譲開始

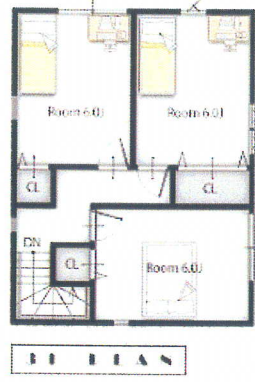
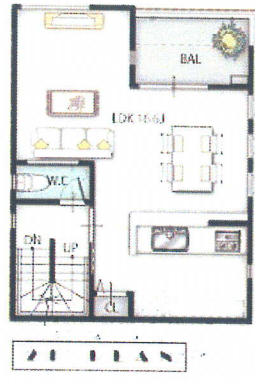
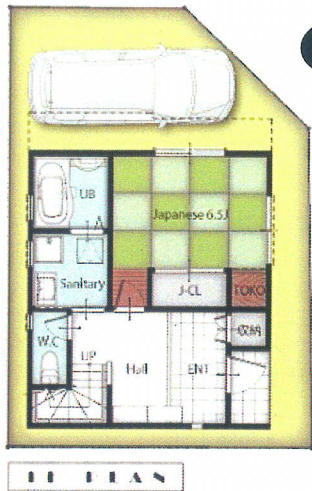
価格 **2,980**~**戸** 月々 **85,187** 円

※頭金0円・ボーナス払0円・期間35年

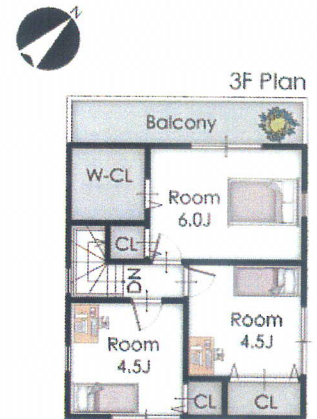
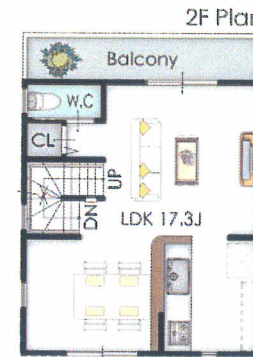
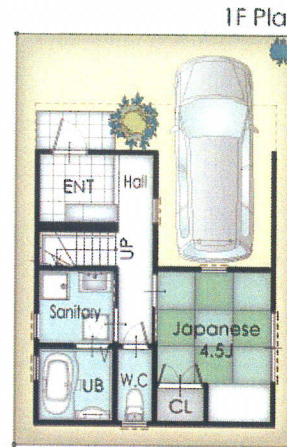
大桐小学校区

大桐中学校区

●プラン図につき変更可!



自由
設計
広々
間口



■オススメポイント■

- 『瑞光4丁目駅』徒歩6分の好立地!!
- かみしんプラザ歩いてすぐなので買い物便利です!
- 車通りも少なく静かなので、お家の前でお子様を安心して遊ばせられます。
- 今のお家賃並のお支払いで、新築一戸建が購入できます。

■住宅ローン強化中!!■

- 他のローンとまとめたい!!
- 勤続年数が短い・年収が少ない方。
- 自営業の方・パートの方など。
- 他社で断られた方etc...

当社にお任せ下さい!!相談無料。



仲介手数料

無料!!

地盤・建物保証

10年間

物件概要

- 所在地：大阪市東淀川区大桐3丁目
- 交通：地下鉄今里線『瑞光4丁目駅』徒歩6分
- 用途地域：第2種中高層住居専用地域
- 土地面積：62.51㎡
- 建物面積：1F/38.09㎡ 2F/37.26㎡ 3F/29.81㎡
- 構造・間取：木造3階建・4LDK+駐車場
- 建ぺい率：60%
- 容積率200%
- 築年月日：未完成
- 採光：北西・北東

(社)不動産保証協会会員 (社)全日本不動産協会会員 宅建免許/大阪府知事(2)第51540号

momotarou 不動産 東淀川店

〒533-0004 大阪市東淀川区小松1丁目1-14

TEL 06-6370-7166

担当：大浦 まで
090-8232-3712

