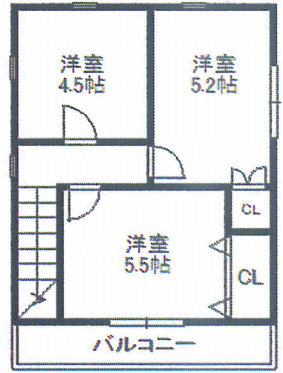
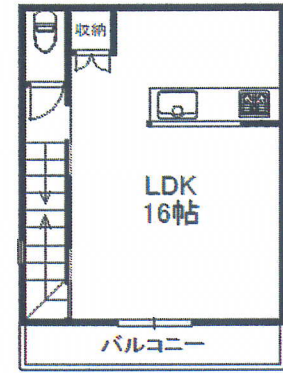
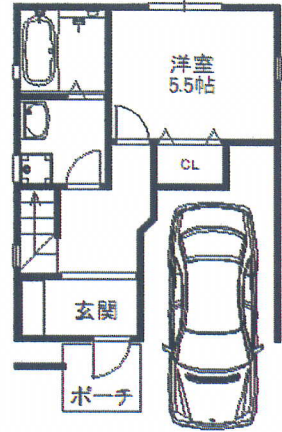
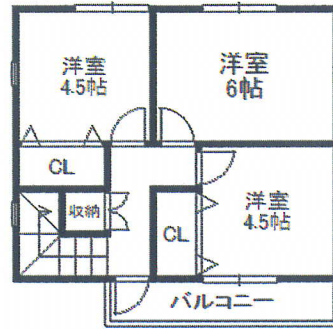
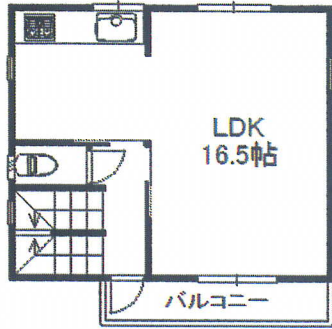
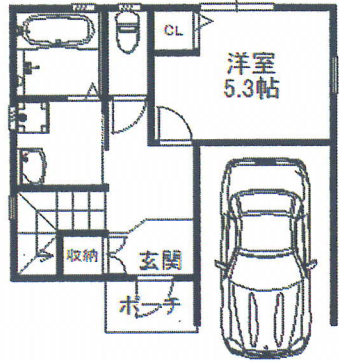




上新庄3丁目新築戸建 分譲開始!!

価格 **3,580** 万円 ※頭金0円・金利1.075%・期間35年
月々 **102,315** 円

随時ご案内可能です。
お気軽にご連絡下さい。



A号地 3,580万円 (土地/64.36㎡・建物/104.49㎡)

B号地 3,680万円 (土地/74.42㎡私道22.51㎡含
建物/100.98㎡)

限定2区画 **全戸南向き** **駅徒歩1分**

■オススメポイント■

- 『上新庄駅』徒歩1分で通勤もラクラク!
- 銀行・スーパーも近く生活便利!!
- 全戸南向きで日当り・通風良好です!!
- 1区画(土地41坪)でも対応できます。プランご用意してます。
- 限定2区画です!お急ぎ下さい!!

東南角地

地盤・建物保証
10年間

■ 物件概要 ■

- 所在地：大阪市東淀川区上新庄3丁目
- 交通：阪急京都線『上新庄駅』徒歩1分
- 用途地域：第1種住居地域 ●建ぺい率：80%
- 容積率：200% ●土地面積：64.36㎡~
- 建物面積：1F/36.45㎡ 2F/34.02㎡ 3F/34.02㎡
- 構造・間取：木造3階建・4LDK+駐車場
- 築年月日：未完成 ●採光：南 ●取引形態：仲介
- 学区区：新庄小学校区・新東淀中学校区

(社)不動産保証協会会員 (社)全日本不動産協会会員 宅建免許/大阪府知事(2)第51540号



momotarou 不動産 本店

〒564-0032 吹田市内本町2丁目16-15-3F TEL 06-6319-7166

担当：大浦 まで
090-8232-3712