

ネットで家を探すなら 桃太郎不動産 検索。住宅ローンもおまかせ下さい!

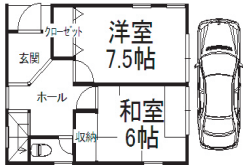
1 豊里7丁目

価格 **2,780** 万円 ▶

新築一戸建 **限定1区画!** 土地 1265万円 建物 1515万円~

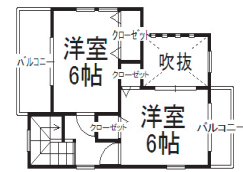
♪初広告♪

限定1区画、ゆとりある邸宅デビュー!



デザイナーと造る
健康住宅

- 今なら自由設計!
- 駅徒歩6分!
- 20坪以上!
- 駐車場2台plan有り!
- 間口3間以上、角地!
- 2世帯住宅可能!



(参考プラン)



一見の価値有り!

月々 **82,423** 円

・所在地/豊里7丁目・交通/地下鉄「だいどう豊里」徒歩6分・土地/66.71㎡・建物/82.64㎡~
・構造/木造3階建・地目/第二種中高層・建ぺい/60%・容積/200%・取引形態/媒介

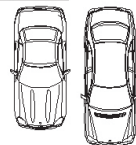
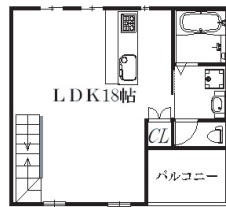
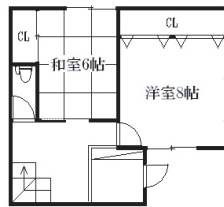
2 菅原7丁目

価格 **3,280** 万円 ▶

新築一戸建 **新規分譲開始** 土地 1765万円~ 建物 1515万円~

♪初広告♪

人気地区につき、ご案内は予約制にさせて頂いてます。



(参考プラン)

早い者
勝ち!!

- 新規分譲、全3区画!
- 駅徒歩8分!
- 20坪以上!
- 駐車場2台plan有り!
- 間口5間!!
- 2世帯住宅可能!

超希少地区の分譲!

月々 **97,247** 円

・所在地/菅原7丁目・交通/阪急「淡路」徒歩7分・土地/75.00㎡~・建物/82.64㎡~
・構造/木造3階建・地目/宅地・用途地域/第2種中高・建ぺい/60%・容積/00%・取引形態/代理



momotarou

株式会社 桃太郎不動産

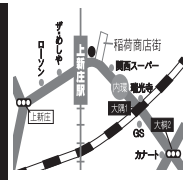
○アットホーム登録店
○ミサワホーム特約店

TEL **06-6370-7166**

チラシに掲載されていない物件まだまだあります! Webなら物件毎日更新中!!

<http://www.momotaroufudousan.co.jp/h/>

大阪府知事(1)第51540号 (社)全日本不動産協会会員 (社)不動産保証協会会員 大阪市東淀川区小松1丁目1-14 (稲荷商店街入り口) 定休日 水曜日



上記記載の月々の金額は金利1.3%・頭金なし、ボーナス払い無の計算です。広告有効期限2008/4末日迄