

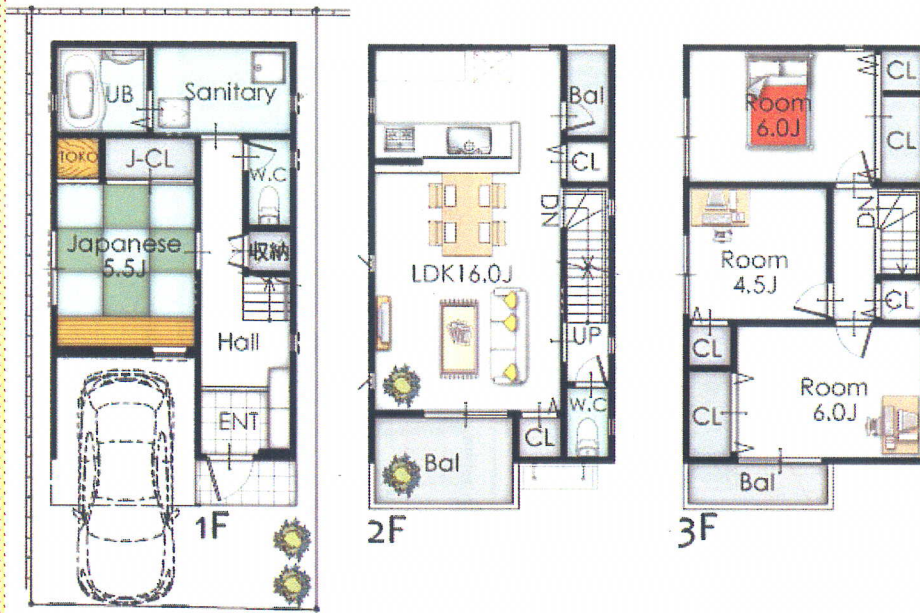
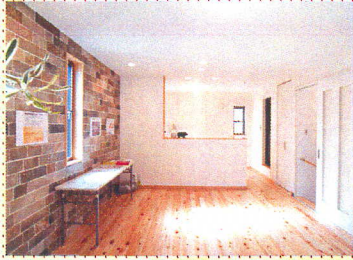
豊里4丁目新築戸建 オープンハウス開催

価格 **3,680** 万円 ※金利1.075%・ボーナス払なし・期間35年
 月々 **105,173** 円

この土・日 **10:00~17:00**

豊里南小学校

東淀中学校



暮らしやすいナチュラルモダンのお家

しっくい壁

ひのきの床材

天然石の壁

■オススメポイント■

- スーパーライフまで徒歩1分!!買い物便利です。
- 南向きで前面道路は店々6Mもあります。お隣は2階建ですので、日当たり良好で明るいお家です。
- キッチン横のサービスバルコニーは、ごみの分別や雨の日の洗濯物を干すのに重宝します。
- クローゼット内部には、湿気対策に桐パネルを採用、リビング・廊下の各所にクローゼットがあるので、収納力もバツグンです。

現地案内図



仲介手数料

無料!!

地盤・建物保証

10年間

フラット35S

対応してます。

物件概要

- 所在地：大阪市東淀川区豊里4丁目13-1
- 交通：地下鉄今里線『だいどう豊里駅』徒歩12分
- 用途地域：第2種中高層住居専用
- 土地面積：64.29㎡ ●建物面積：1F/37.26㎡ 2F/33.12㎡ 3F/37.26㎡
- 構造・間取：木造3階建・4LDK+駐車場
- 建ぺい率：60% ●容積率200% ●築年月日：平成22年9月 ●採光：南

(社)不動産保証協会会員 (社)全日本不動産協会会員 宅建免許/大阪府知事(2)第51540号

momotarou 不動産 東淀川店

〒533-0004 大阪市東淀川区小松1丁目1-14

TEL 06-6370-7166

担当：大浦 まで

090-8232-3712

