

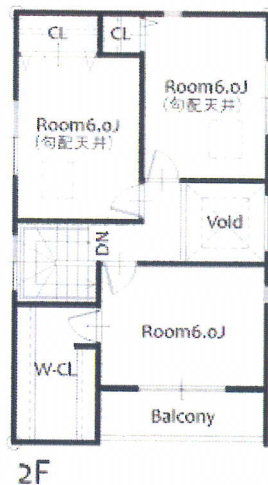
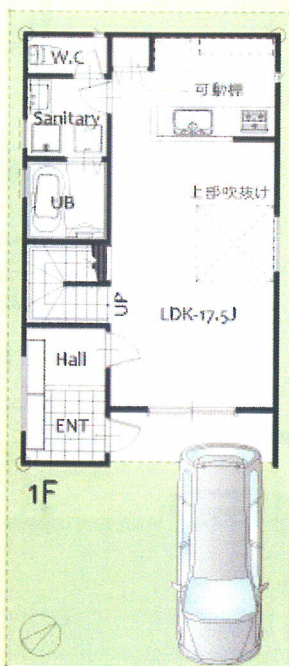
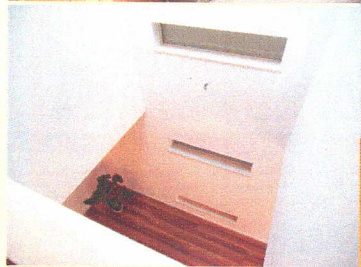
# 豊里7丁目新築戸建 オープンハウス開催

価格 **3,880** 万円  
 ※頭金0円・ボーナス払0円・期間35年  
 月々 **110,889** 円

この土・日 **10:00~17:00**  
 年内平日は **17:00~20:00**  
 ナイター営業



toyosato? L-house



駅近 南向

都会的なシンプルモダンの  
 デザイナーズ住宅

豊里小学校区

東淀中学校区

### ■オススメポイント■

- 『だいどう豊里駅』徒歩3分の好立地!!
- 南向き・前面道路6Mですので、日当たり良好!
- 車2台駐車可能ですので、ご家族やご友人が遊びに来られても大丈夫です。
- リビングの吹き抜けは、部屋を明るく・広くする効果はもちろん、2階のお部屋と空間をつなげ、ご家族のコミュニケーションをとりやすいというメリットもあります。



仲介手数料  
**無料!!**

地盤・建物保証  
**10年間**

物件概要 ●所在地：大阪市東淀川区豊里7丁目18 ●交通：地下鉄今里線『だいどう豊里駅』徒歩3分 ●用途地域：第2種中高層住居専用地域  
 ●土地面積：88.56㎡ (26.8坪) ●建物面積：1F/51.27㎡ 2F/47.53㎡ ●構造・間取：木造2階建・3LDK+駐車場2台  
 ●建ぺい率：60% ●容積率200% ●築年月日：平成21年12月 ●採光：南

(社) 不動産保証協会会員 (社) 全日本不動産協会会員 宅建免許/大阪府知事(2) 第51540号

**momotarou** 不動産 東淀川店 (株)桃太郎不動産

〒533-0004 大阪市東淀川区小松1丁目1-14

TEL 06-6370-7166

担当：大浦 まで  
**090-8232-3712**

