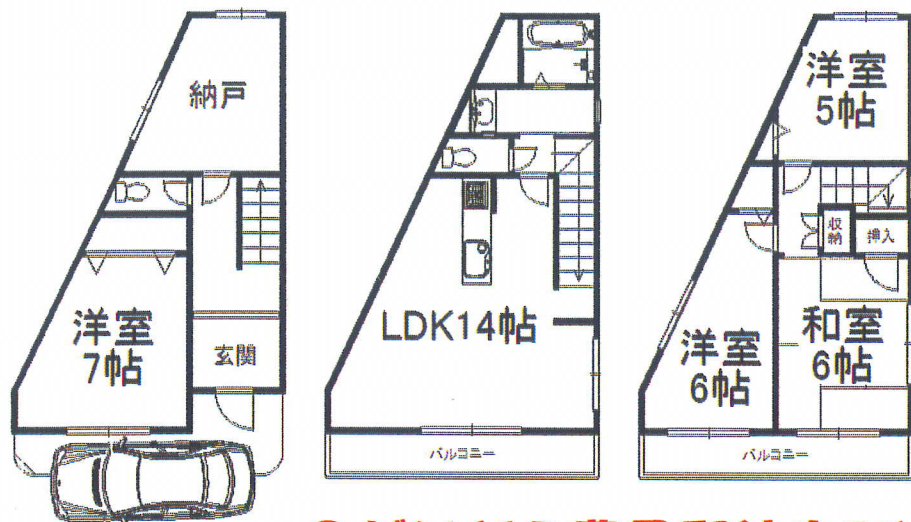


桃太郎不動産の“おすすめ”物件特集

大道南3丁目 中古戸建 **2,750万円**

月々 **78,594円** ※頭金0円・ボーナス払0円・期間35年



- だいたい豊里駅徒歩5分!
- 広々5LDKで大家族もOK!!

大道南小学校区

大桐中学校区

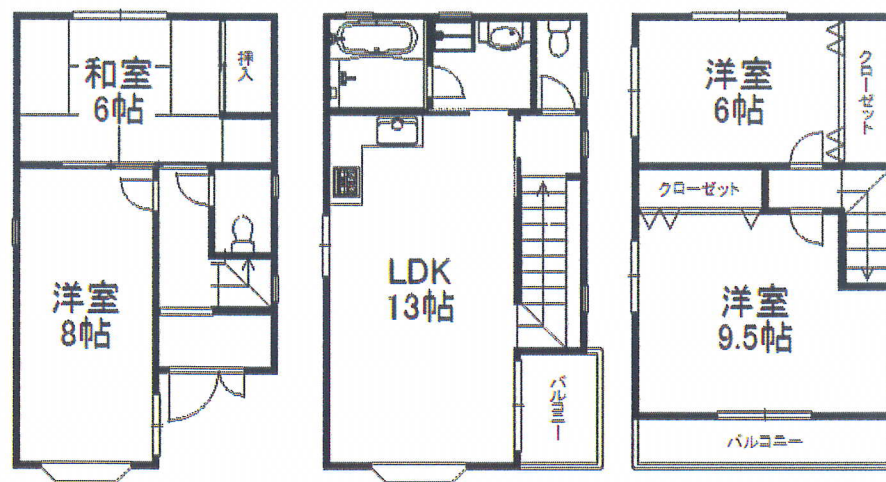
平成14年築

安心の鉄骨造

所在地/大阪市東淀川区大道南3丁目 交通/地下鉄今里線『だいたい豊里駅』徒歩5分
 土地/61.41㎡ (18.6坪) 建物/1F: 34.83㎡ 2F: 36.72㎡ 3F: 36.72㎡
 構造/鉄骨造3階建 5LDK 建ぺい率/60% 容積率/200% 築年月日/平成14年6月

大道南2丁目 中古戸建 **2,780万円**

月々 **79,451円** ※頭金0円・ボーナス払0円・期間35年



- 2階に水廻りのある人気の間取りです!!
- 駐車場あり。大変きれいにお使いです。

大道南小学校区

大桐中学校区

平成15年築

安心の鉄骨造

所在地/大阪市東淀川区大道南2丁目 交通/地下鉄今里線『だいたい豊里駅』徒歩10分
 土地/69.22㎡ (20.9坪) 建物/1F: 33.37㎡ 2F: 34.33㎡ 3F: 33.75㎡
 構造/鉄骨造3階建 4LDK 建ぺい率/60% 容積率/200% 築年月日/平成15年6月