

ネットで家を探すなら **桃太郎不動産** 検索。住宅ローンもおまかせ下さい!

**1 菅原5丁目 3,480 円▶**

新築一戸建

早いもの  
勝ち!!

商談中

A

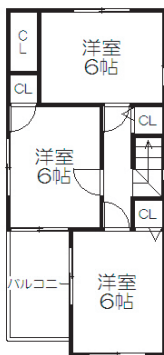
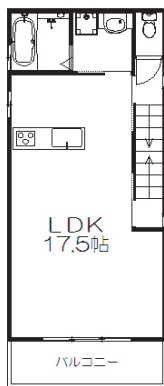
土地面積  
約19坪

B

土地面積  
約19坪

C

全  
3  
区  
画



※参考プラン

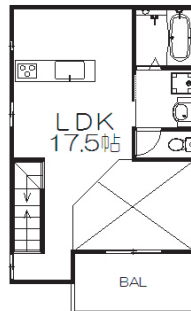
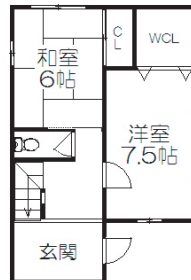
★菅原小学校  
★新東淀中学校

★頭金なし  
★ボーナス払なし  
月々103,176円

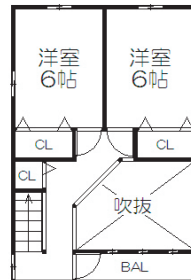
- 交通/阪急京都線「淡路駅」徒歩2分
- 土地面積/約63㎡～ ■建物面積/約80㎡～
- 木造3階建(自由設計) ■第1種住居地域
- 建ぺい率/80%・容積率200% ■代理

**2 上新庄2丁目 2,565 円▶**

建築条件付売土地



※参考プラン



上新庄駅まで  
徒歩1分!

限定2区画♪

★新庄小学校 ★新東淀中学校

土地面積  
約30坪

A

土地面積  
約30坪

B

- 交通/阪急京都線「上新庄駅」徒歩1分
- 土地面積/約100㎡～ ■第1種住居地域
- 建ぺい率/80%・容積率200% ■代理



「探すなら、見つけてみせよう 桃太郎!」

販売代理

不動産売買・仲介・管理

株式会社 **桃太郎不動産**

東淀川店

TEL 06-6370-7166

大阪市東淀川区小松1-1-14(稲荷商店街入り口)

- FAX / 06-6370-7167 ・ 営業時間 / AM9:00~PM8:00
- 定休日 / 毎週水曜日 <http://www.momotaroufudousan.co.jp/h/>
- (社)不動産保証協会会員 ● (社)全日本不動産協会会員 ● 宅建免許/大阪府知事(1)第51540号



ご相談・お問い合わせはお気軽にどうぞ。