

東淀川区 おすすめ物件情報！！

売物件 求む

即金買取します。
5億円まで

毎年、この2、3月は、転職・就職・進学等で新居をお探しのお客様の動きが活発になります。当社でも、物件をお探しのお客様の問い合わせが増加しておりますが売り物件が不足しており、困っています。

不動産をご売却をお考えの方は、是非この機会に「桃太郎不動産・東淀川店」にご相談下さい。ご期待に応えられるよう頑張ります！

■他社に売却を依頼してなかなか売れずに困っている方
■仲介手数料を払いたくない方 ■早く売却したい方
■近所に知られたくない方 ■差し押さえられたかどうしたら...
■金融機関の借入れが返済できそうにない方

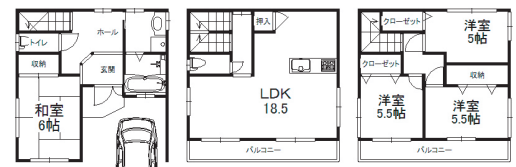
新規分譲開始！！

新築一戸建

2 大桐 1丁目 価格 **3,090万円**

土地1580万円 建物1515万円～

自由設計



(参考プラン)

- ★人気の大桐1丁目
- ★南向き！
- ★ロフト付！
- ★LDK約18帖

所在地：東淀川区大桐1丁目
交通：地下鉄「だいどう豊里」徒歩6分
土地：約79.25㎡ 建物：約82.64㎡
用途地域：第2種中高層住居地域
取引態様：媒介

頭金0円 ボーナス払い無し 月々91,613円

NEW区画！！

新築一戸建

1 豊里7丁目 価格 **3,180万円**

土地1665万円～ 建物1515万円～

新規分譲開始！！

- ★上新庄 徒歩9分
- ★駐車場2台可
- ★人気の豊里小！
- ★全区画間口広々！



参考プラン

所在地：東淀川区豊里7丁目
交通：阪急京都線「上新庄」徒歩9分
土地：約75.00㎡ 建物：約82.64㎡
構造：木造3階建 用途地域：第2種住居
取引態様：代理

頭金0円 ボーナス払い無し 月々97,247円

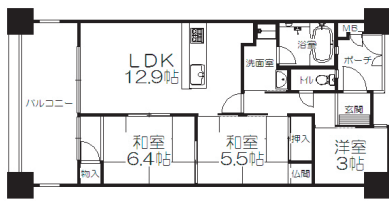
パ・ク・ザ 淡路菅原

中古マンション

☆初広告☆

平成18年1月築

価格 **2,380万円**



- ★「淡路駅」3分！
- ★南向き！
- ★改装不要、綺麗！
- ★ワイドバルコニー

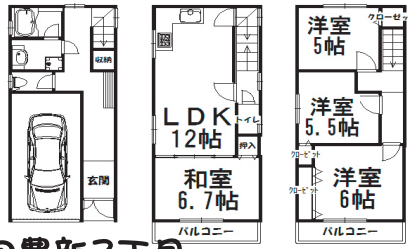
所在地：東淀川区菅原5丁目
交通：阪急京都線「淡路」徒歩3分
専有面積：62.69㎡ バルコニー：13.83㎡
構造SRC造14階建て 平成18年1月築
取引態様：仲介

頭金0円 ボーナス払い無し 月々70,563円

☆初広告☆

中古戸建

3 豊新3丁目 価格 **2,150万円**



即入居可

- ★人気の豊新3丁目
- ★東向き！
- ★ロフト付！
- ★4LDK！

所在地：東淀川区豊新3丁目
交通：阪急京都線「上新庄」徒歩8分
土地：52.46㎡ 建物：98.26㎡
築年月：平成13年2月築
取引態様：専任

頭金0円 ボーナス払い無し 月々63,744円

上記の月々の支払については、全て頭金0円・ボーナス払い無し 35年ローン金利1.3%の計算となります。