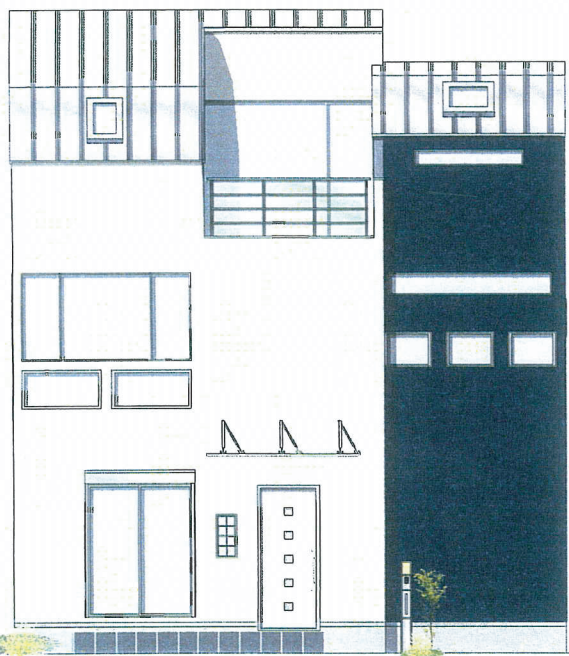


※お施主様のメールより

# 親として子供のために 体に良いものを選びたい。



- ◆きちんと計算された構造体とは？
- ◆momotarouのアレルギー対策。
- ◆家族の成長に合わせて変更可能な間取りって？
- ◆法的なマイナスをプラスに。
- ◆奥様こだわりの真っ白なLDK！
- ◆プライベート感たっぷりのルーフバルコニー。
- ◆車2台分の大きなガレージ空間。
- ◆たくさんの大開口のサッシを使用。
- ◆Low-e複層ガラスを使用。
- ◆コントラストにメリハリのある外観。
- ◆親として子供のために体に良いものを選びたい。

6/7・8  
sat sun  
10:00~18:00

豊中市服部南町3丁目  
完成内覧会開催

桃太郎不動産「豊中店」  
〒561-0803 豊中市城山町1-1-7  
曾根美喜ハイツ1F  
TEL/06-6868-0059  
Mail/info-t@momotaroufudousan.co.jp

所在地:豊中市服部南町3-4-7

のぼり、又は誘導看板を  
目印にお越し下さい。

近くに駐車場はございません。付近の道も大変狭く  
なっております。お車でお越しの際は、桃太郎不  
動産「豊中店」または、桃太郎住宅までお車でお越  
しいただきましたら、現地まで送迎させていただきます。  
詳しくはHPをご覧ください、下記連絡先ま  
でお問い合わせ下さい。

JR京阪線 吹田 吹田駅前  
ダイエー  
のぞみ信組  
花園寺  
池田銀行  
上高浜神社前  
桃太郎住宅  
吹田内本町2  
吹田内本町3  
デニース  
吹田駅前  
相川病院  
新大阪橋  
上高浜橋  
あいかわ  
阪急京都線

URL <http://www.mj-house.cc/>

事業主/企画・設計・施工  
●宅建免許/大阪府知事(2)第47663号 ●(社)不動産保証協会会員 ●(社)全日本不動産協会会員

アトリエ系ハウスメーカー 注文住宅・設計・施工/1級建築士事務所  
MJ HOUSE 桃太郎住宅  
〒564-0032 大阪府吹田市内本町2丁目16-15momoビル

お問い合わせは  
06-6381-1070 詳しくはHPで  
桃太郎住宅 検索