

「自由に家を建てたい！」  
「予算内でイメージ通りの家にしたい!!」

# 必ず"予算内で建ててみます"桃太郎 ⇒

詳しくは営業までお気軽に  
お問い合わせください!!

詳細は桃太郎不動産本店まで  
**事務員さん大募集!!**



## 淡路2丁目6区画 この土・日

am10:00~pm5:00

H30年度にJRも開通予定!!

オススメです!!

初!!  
広告

## 淡路3丁目5区画 随時お問合せ受付中!!

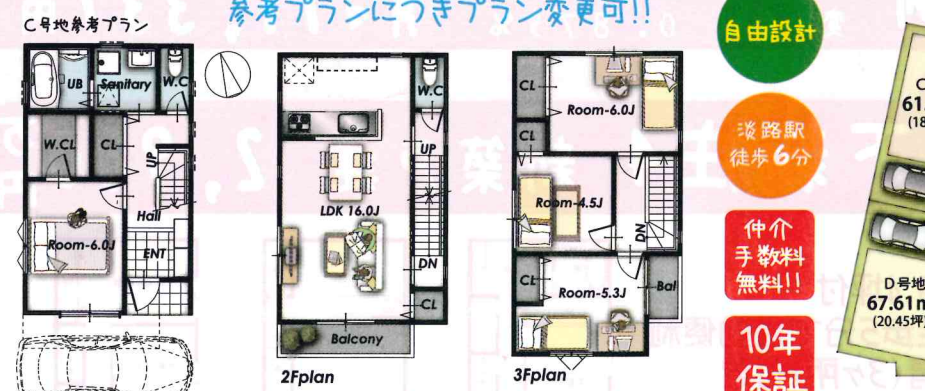
- ◆ 駅近! 『淡路駅』 徒歩6分で通学が便利!!
- ◆ 『イズミヤ』 徒歩7分!!
- ◆ 日当り・通風良好!! ◆ 南向き区画あり。

### 現地説明会

土地建物セット価格  
**2,632~** 万円 (税別)

月々**72,775**円 頭金:0円・期間35年 変動金利:0.875%

所在地(住居表示): 大阪市東淀川区淡路2丁目13-19  
交通: 阪急「淡路駅」徒歩約6分  
土地面積: 60.06㎡(18.16坪) ~ 建物面積: 80㎡  
建ぺい率: 80% 容積率: 200% 用途地域: 第1種住居地域 準防火地域  
構造: 木造3階建て 採光: 南・北 道路幅: 開発道路4m/前道約4.5m  
建築: 条件付き・自由設計  
学区: 西淡路小学校徒歩約5分・淡路中学校徒歩約10分 取引形態: 販売代理  
★行政指導/構造計算によりPLAN変更になる場合があります。



### MJ HOUSEの基本仕様の一部をご紹介します。

**eco羊毛の断熱材サモウル厚み105mm**  
サモウルは家を暖かくするだけでなく涼しくします。お家の中の空気をきれいにしたり湿度もコントロールできるので、結露を予防し、音漏れも防ぎます。

**漆喰の壁**  
石灰岩をベースに作られた、人にも環境にも優しい室内専用塗り壁材です。壁紙やクロスでは表現できない、独特の色合いと風合いが魅力です。

**11種類の無垢のフローリング**  
アッシュ/伊予杉/パイン/竹/ケンバス/パチ/ポプラ/阿波ヒノキ/アスペン/メイプル/ナラ/

- 自由設計
- 淡路駅 徒歩6分
- 仲介手数料 無料!!
- 10年保証

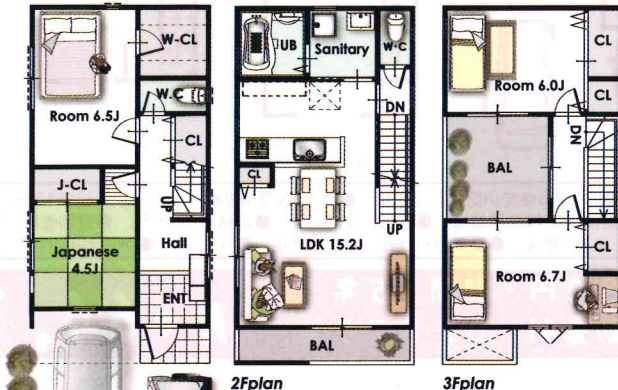
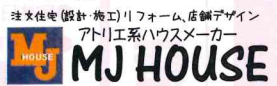


※敷地面積については提供資料に基づき製作につき変更の可能性があります。  
※道路形状等は行政指導により変更の可能性があります。

**ペアガラス/一般型複層ガラス(居室のみ)**  
単体ガラスの約2倍の断熱効果を発揮。室内側のガラス面を冷やにくくするので、ガラス面の結露も抑制します。

**床下に炭/炭ハ・スーパーカーボンコート**  
特性を活かして敷設することで、床下の湿度を一定に範囲に保ち、結露やカビの発生、材木の腐食を抑え、白アリやダニの発生を抑制し、ホルムアルデヒドなどの有害物質を吸着します。

**収納に桐パネル**  
MJHOUSEでは押入れ、クローゼットの内部にはクロスではなく、調湿効果のある桐パネルを使用しています。無垢材で大切な衣類をお守りします。

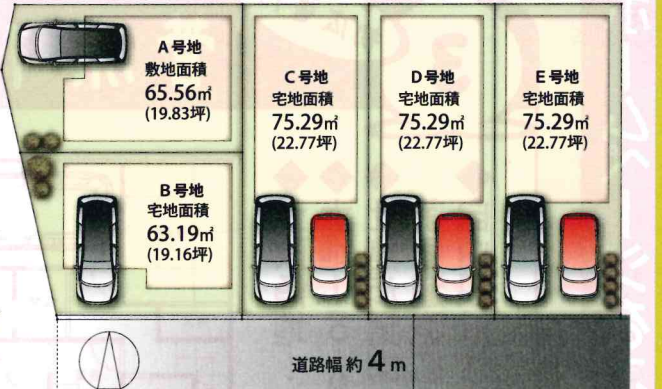


- 自由設計
- 淡路駅 徒歩4分
- 仲介手数料 無料!!
- 10年保証

土地建物セット価格  
**2,812~** 万円 (税別)  
月々**77,752**円 頭金:0円・期間35年 変動金利:0.875%

所在地(住居表示): 大阪市東淀川区淡路3丁目3番付近  
交通: 阪急「淡路駅」徒歩4分  
宅地面積: 約63.19㎡(19.16坪) ~ 建物面積: 80㎡  
建ぺい率: 80% 容積率: 200% 用途地域: 第1種住居地域  
構造: 木造3階建て 道路幅: 道路約4m 建築: 条件付き・自由設計  
学区: 西淡路小学校徒歩約6分・淡路中学校徒歩約10分 販売形態: 販売代理  
★行政指導/構造計算によりPLAN変更になる場合があります。

- ◆ 車2台駐車OK!!
- ◆ 『淡路駅』 徒歩4分!!



★行政指導/構造計算によりPLAN変更になる場合があります。

### 現場のご案内



5億円まで  
当社買取の場合  
即金買取します!!

宣言 どこよりも、誰よりも  
**momotarou**が  
1番高く買取ります!!

**売物件求む**

お問い合わせは 不動産売買・仲介・管理  
**momotarou不動産** 本店  
「探すなら、見つけてみせよう 桃太郎!」 株式会社桃太郎不動産  
●(社)不動産保証協会会員 ●(社)全日本不動産協会会員 ●宅建免許/大阪府知事(2)第15140号

06-6319-7166