

『売却物件大募集中!!』

12月はキャンペーン中につき
即金買取もします!!

他にも物件多数ございます。ホームページをご覧ください。

1

オススメ

菅原2 新築戸建 2,340万円

- ◆約8帖の広々屋上バルコニー
- ◆自転車置き場
- ◆東向き!
- ◆スーパリー玉出
- ◆新着物件!



菅原小学校区

新東淀中学校区

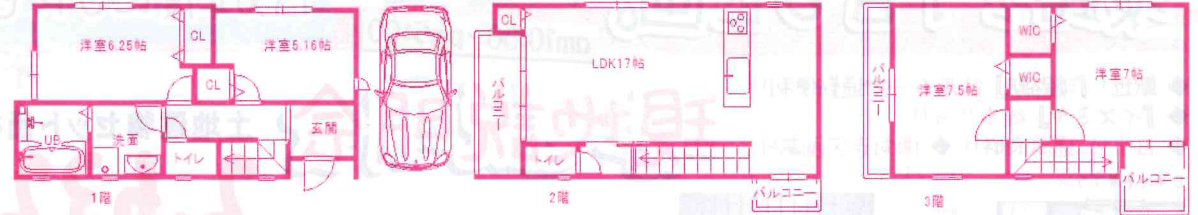
- 所在地/大阪市東淀川区菅原2丁目 ●交通/阪急京都線『上新庄駅』徒歩17分 ●土地面積/45.38㎡
- 用途地域/第1種住居地域 ●建ぺい率/80% ●容積率/240% ●建物面積/91.33㎡
- 構造/木造3階建 ●築年月日/H25年1月予定 ●採光/東 ●取引形態/仲介

お支払い例 頭金0円・期間35年 変動金利 0.875% 月々64,701円

2

オススメ

西淡路5 新築戸建 2,580万円



- ◆南向き!!日当り・通風良好です!!
- ◆『東淀川駅』徒歩9分で通勤便利!
- ◆土地面積 約19.5坪

淡路小学校区

淡路中学校区

- 所在地/大阪市東淀川区西淡路5丁目 ●交通/JR東海道線『東淀川駅』徒歩9分 ●土地面積/64.46㎡
- 用途地域/準工業地域 ●建ぺい率/80% ●容積率/200% ●建物面積/100.98㎡ ●構造/木造3階建
- 築年月日/H24年12月予定 ●採光/南 ●取引形態/仲介

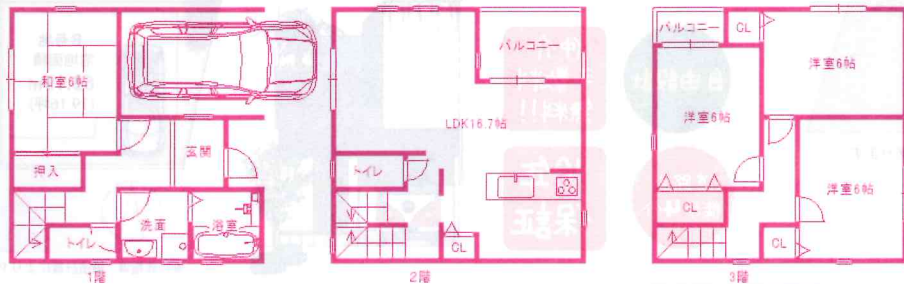
お支払い例 頭金0円・期間35年 変動金利 0.875% 月々71,337円

3

初広告!!

菅原1 新築戸建 2,736万円

- ◆北東角地!
- ◆土地18.8坪
- ◆北側歩道あり
- ◆前面道路広々
- ◆自由設計住宅



菅原小学校区

新東淀中学校区

参考プランにつき間取り変更可能!!

- 所在地/大阪市東淀川区菅原1丁目 ●交通/阪急京都線『淡路駅』徒歩10分
- 土地面積/62.17㎡ ●用途地域/第2種住居地域 ●建ぺい率/80% ●容積率/300%
- 建物面積/約80㎡ ●構造/木造3階建 ●築年月日/未完成 ●採光/東 ●取引形態/仲介

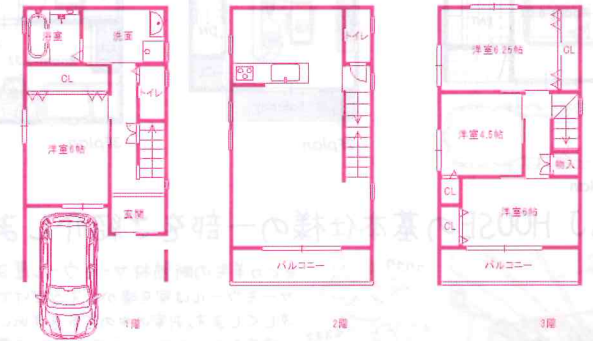
お支払い例 頭金0円・期間35年 変動金利 0.875% 月々75,650円

4

オススメ

下新庄4 新築戸建 2,980万円

- ◆東向き・土地19.4坪付
- ◆『下新庄駅』徒歩5分で通勤便利
- ◆LDKに床暖房(3ヶ所)付き
- ◆室内ドアはすべてスライドドア
- ◆浴室にはミストサウナ付き
- ◆即入居可能です!!



下新庄小学校区

新東淀中学校区

- 所在地/大阪市東淀川区下新庄4丁目 ●交通/阪急千里線『下新庄駅』徒歩5分
- 土地面積/64.20㎡ ●用途地域/第1種住居地域 ●建ぺい率/80% ●容積率/200%
- 建物面積/111.43㎡ ●構造/木造3階建 ●築年月日/H24年5月 ●採光/東 ●取引形態/仲介

お支払い例 頭金0円・期間35年 変動金利 0.875% 月々82,397円

「探すなら、見つけてみせよう 桃太郎!」

不動産売買・仲介・管理

momotarou 不動産 本店

株式会社桃太郎不動産



本店

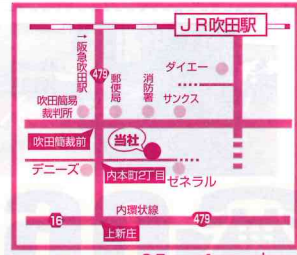
Tel:06-6319-7166

大阪府吹田市内本町2丁目16-15 MOMOビル

- FAX:06-6319-7167 ●営業時間:AM9:00~PM8:00 <http://www.momo-h.jp>
- 定休日:毎週水曜日
- (社)不動産保証協会会員 ●(社)全日本不動産協会会員 ●宅建免許:大阪府知事(2)第51540号

ご相談・お問い合わせはお気軽にどうぞ。

間取りは概略の為現況と異なる場合は、現況を優先致します。



広告有効期限/平成 25年 1 月 末日