

財津 智之が設計した
**家族のつながりを
 大切にする家。**

**完全予約制
 完成内覧会**
 4/5(土)・6(日)
 10:00~18:00

趣味を楽しむ部屋

ご主人、奥様がそれぞれの趣味を楽しむで頂
 けるよう、主寝室の奥にスペースを設けまし
 した。内部を少しだけ壁で仕切ることでお二人
 のプライベート空間を実現。またその一角の
 み天井を少しだけ低くし、特別な場所を感じ
 て頂けるような工夫も。

大きな収納が欲しい

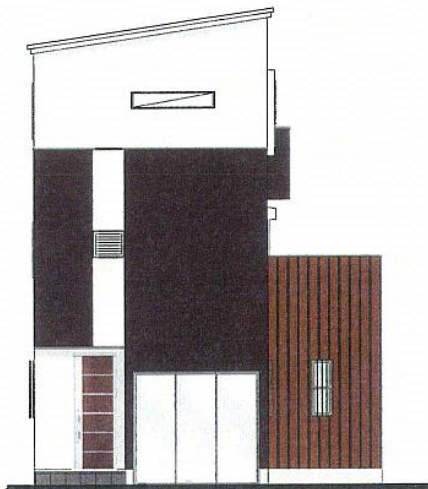
夏はキャンプ、冬はスキーとご家族でアウト
 ドアを楽しまれる為、道具等の収納スペース
 として車庫から近い場所に外部収納を設けま
 した。また、収納の間口を通常より広くする
 ことで、道具を出し入れしやすいようにしま
 した。

家事導線を短く

奥様が使用し易いように水周り関係をすべて
 リビング階に。さらにキッチン周辺に集中さ
 せることで家事の負担を軽くしました。

対面キッチン

家族の様子を見ながら料理ができるよう、対
 面キッチンを取り入れました。お子様と一緒に
 のお菓子づくりも会話はずみです。カウン
 ターにはLAVを設置しパソコンを見ながらメ
 ニュー選びも！奥様のレポートリーが増える
 とご主人も楽しみですね。



家族のつながりを大切にしたい
 2階のリビングに吹き抜けをもうけ、3階の各
 子供部屋を吹き抜けに面するように配置するこ
 とで、リビングから子供たちの気配を感じとれ
 るようにしました。また、子供達がいつ帰っ
 てきたかわかるよう、LDKをリビングイン階段に
 するなど、家族間のコミュニケーションがとり
 やすくなるよう、工夫を凝らしました。

リビングを明るく
 敷地の方位や周辺環境も考慮にいれ、隣地から
 建物を通し吹き抜け上部に大きな窓を配置する
 ことで、たくさん光が降り注ぐ明るいリビング
 にしました。

広いバルコニーが欲しい
 出来るだけ広さを感じて頂くため、構造から工
 夫しました。バルコニーの床とリビングの床を
 同じ高さにできるように設計することで、リビ
 ングとバルコニーが一つづきの部屋のような感
 覚を味わって頂けるようにしました。
 またバルコニーの手摺を通常より高くし隣地か
 らの視線を遮ることで、デザイン性とプライバ
 シーの確保を同時に実現させました。きっと家
 族で朝食を食べたり、夫婦でビールを飲んだり
 お友達とお茶したり、たくさん楽しんで頂ける
 はずです。

実際に
 打ち合わせに使用したパースです。

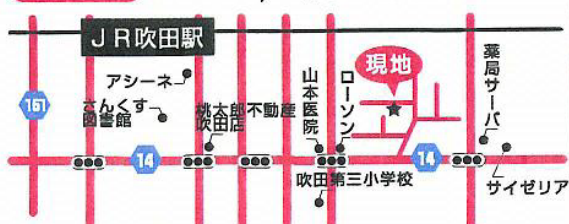
お問い合わせは

TEL **06-6381-1070**

設計 財津
 現場監督 河野
 営業 山口

会場ご室内図

所為地：大阪府吹田市末広町7-13



URL <http://www.mj-house.cc/>

事業主/企画・設計・施工

MJ HOUSE
 注文住宅・設計・施工/1級建築士事務所 財津 智之 住宅
 〒564-0032 大阪府吹田市内本町2丁目16-15momobil

●お集まり会場は貸元が寒いので、スニーカーなど、雨靴もよい履物でお越し下さい

桃太郎住宅本社/〒564-0032 吹田市内本町2-16-15