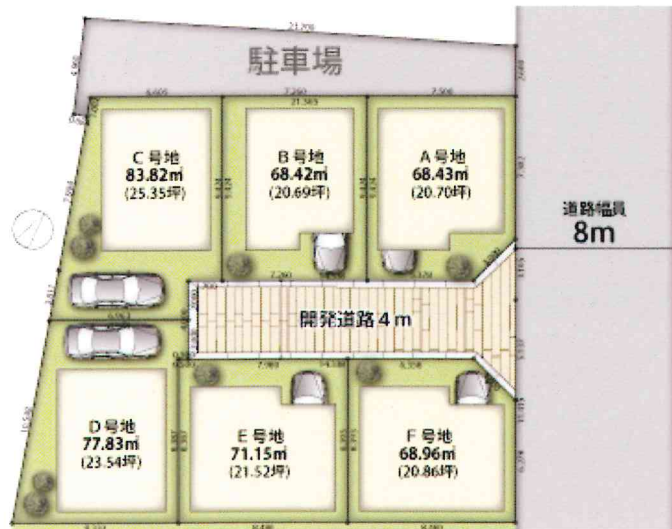


豊里6丁目全6区画

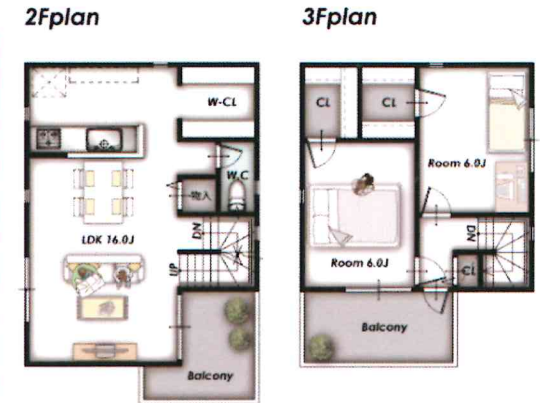
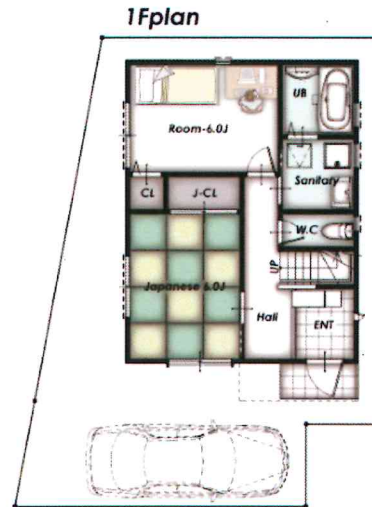
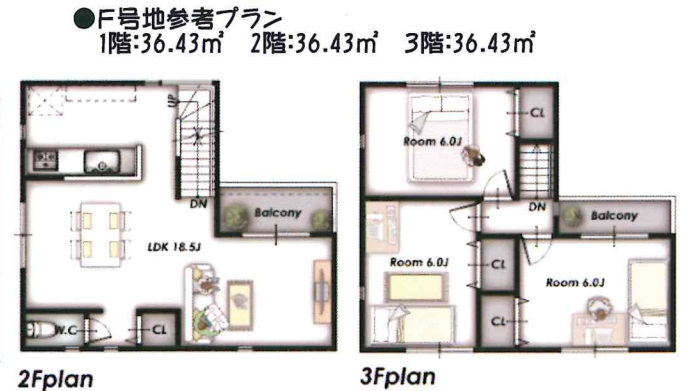
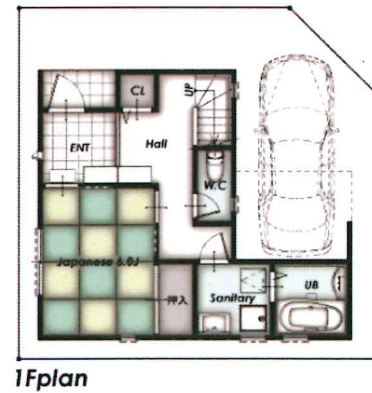
新規分譲開始!!

建築条件付売土地

価格 **1,850**万円 「自由設計」で
夢をおたちに!



◎「だいたい豊里駅」徒歩8分
◎「上新庄駅」徒歩10分
◎東側道路広々8m!
◎人気の「豊里小学校区」
◎日当り・通風良好!



仲介手数料0円

- ◎ご予算やご要望に応じて3つの仕様からお選び下さい。
- ◎お客様担当の専属設計士と300棟以上の弊社施工例をご参考に納得いくまでプラン打合せして下さい。
- ◎設計・施工・販売・アフターサービスを弊社グループ会社で行なっていますので安心です。

詳しくは、本店スタッフまで。

- 42** 基本をおさえたスタンダードハウス
- 48** 自然素材で創るデザイナーズハウス
- 54** 長期優良住宅に対応

- 所在地：大阪市東淀川区豊里6丁目 ●交通：地下鉄今里線『だいたい豊里駅』徒歩8分 ●用途地域：第2種中高層住居専用地域
- 土地面積：68.24㎡～ ●建物面積：80㎡～ ●構造：木造3階建 ●建ぺい率：60% ●容積率200% ●採光：北・南・東 ●取引形態：仲介

(社)不動産保証協会会員 (社)全日本不動産協会会員 宅建免許/大阪府知事(2)第51540号

momotarou 不動産 本店

〒564-0032 吹田市内本町2丁目16-15-3F 株式会社桃太郎不動産

お問い合わせはこちらまで
06-6319-7166

