

# 豊里4丁目新築戸建 現地説明会開催

建築条件付売土地

価格 **2,080** 万円

「自由設計」で  
夢をかたちに!

この土・日 **10:00~17:00**

豊里南小学校区

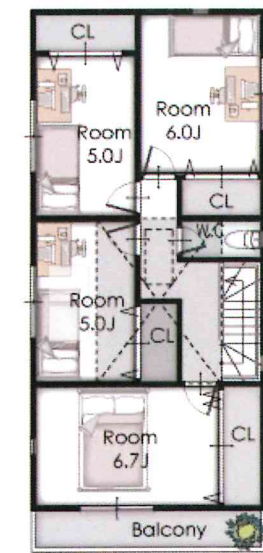
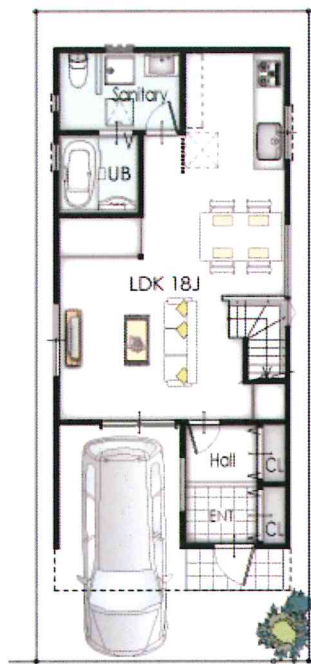
東淀中学校区

### ■オススメポイント■

- 『だいどう豊里駅』徒歩7分の好立地!!
- 南向き・前面道路6Mですので、日当たり良好!
- スーパーライフ徒歩2分! 買物も便利!!
- 車2台駐車可能ですので、ご家族やご友人が遊びに来られても大丈夫です。
- 限定2区画! 土地面積約25.5坪!!
- 玄関に大型収納を設置しました。ご家族が多くてもすっきり片付きます。



★★**駐車場2台プラン**あります  
★**南向きにつき日当たり**良好



プラン図につき変更可



仲介手数料  
**無料**

地盤・建物  
**10年**  
保証

- 物件概要
- 所在地：大阪市東淀川区豊里4丁目
  - 交通：地下鉄今里線『だいどう豊里駅』徒歩7分
  - 用途地域：第2種中高層住居専用地域
  - 土地面積：84.37㎡ (約25.5坪)
  - 建物面積：1F/54.65㎡ 2F/54.65㎡
  - 構造・間取：木造2階建・4LDK+駐車場
  - 建ぺい率：60%
  - 容積率：200%
  - 築年月日：未完成
  - 採光：南
  - 取引形態：仲介

(社) 不動産保証協会会員 (社) 全日本不動産協会会員 宅建免許/大阪府知事(2) 第51540号

**momotarou** 不動産 本店

〒564-0032 吹田市内本町2丁目16-15-3F

TEL 06-6319-7166

担当：大浦 まで  
**090-8232-3712**

