

現地説明会 初広告

アトリエ系ハウスメーカー
MJ HOUSE

～自然素材で創るデザインハウス～

MJ HOUSEの建物の詳細は

[mjhouse 大阪](#) [click](#)

柏原市片山町

今週の土・日 AM10 ▶ PM5

「普通の建売住宅とは、違う!」と
必ず体感できるでしょう!

南西角地

土地約22坪付き

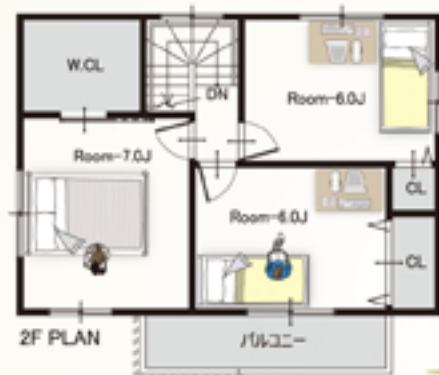
通勤やお出かけに
便利な3WAY!

近鉄大阪線
『河内国分駅』 徒歩 **13分**

近鉄南大阪線
『道明寺駅』 徒歩 **16分**

JR関西本線
『高井田駅』 徒歩 **18分**

陽当たりと風通りが抜群の**南西角地**。



土地 **22.6坪**

3LDKプラン

※敷地面積 / 74.73㎡ (22.50坪)
※施工床面積 / 90.20㎡ (27.31坪)
※1F床面積 / 43.00㎡
※2F床面積 / 47.20㎡

Elevation Image



三方から光と風を確保できる立地条件です。

現金0円でお支払い月々62,838円

※ボーナス払いなし/銀行金利0.9%/30年ローン(引当金)

土地+建物 **2,380**万円(税込)

※諸経費別途 / 1000000円

のびVや誘導看板を自印にお越し下さい。

現場住所: 大阪府柏原市片山町15番-37付近

【柏原市片山町 限定1区画 物件概要】

名称	柏原市片山町プロジェクト
所在地	大阪府柏原市片山町15番37付近
交通	近鉄大阪線「河内国分駅」徒歩約13分 近鉄南大阪線「道明寺駅」徒歩約16分 JR関西本線「高井田駅」徒歩約18分
販売戸数	1戸
用途地域	準工業地域・準防火地域
構造	木造2階建て
地目	宅地
建ぺい率・容積率	60%・200%
道路幅員	西側: 5.7m・南側: 5.3m
学区	玉手小学校 徒歩約10分 玉手中学校 徒歩約8分
専属専任	株式会社momotarou不動産
設計・施工	MJ HOUSE(株式会社エムジェイファクトリー)

