

# 現地説明会

# SAKURAGAOKA 1丁目&3丁目 PROJECT

今週の土・日 AM10 ▶ PM5

「普通の建売住宅とは、違う!」と必ず体感できるでしょう!



桜ヶ丘1丁目5区画所在地:大阪府箕面市桜ヶ丘1丁目7番付近  
桜ヶ丘3丁目2区画所在地:大阪府箕面市桜ヶ丘3丁目9番付近

ACCESS MAP



アトリエ系ハウスメーカー  
**MJ HOUSE**

～自然素材で創るデザインハウス～ MJ HOUSEの建物の詳細は [mj house 大阪](#) click

【桜ヶ丘1丁目5区画 物件概要】

あと2区画

注文住宅用地 土地価格

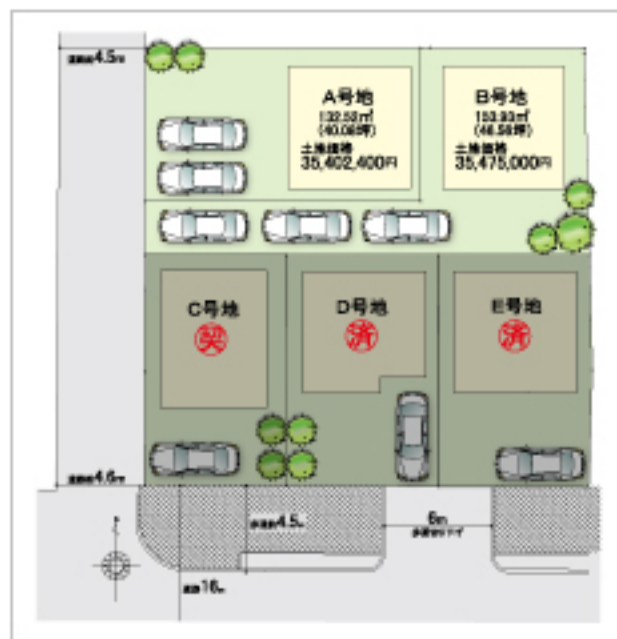
35,402,400円～

車2台以上  
駐車OK

土地  
40坪以上

駅徒歩  
圏内

10年  
保証



所在地:大阪府箕面市桜ヶ丘1丁目7番付近  
交通:阪急箕面線「牧野駅」徒歩約11分  
阪急箕面線「桜井駅」徒歩約12分  
用途地域:第二種中高層住居専用地域  
建ぺい率・容積率:80%・200%  
★行政指導/構造計算によりPLAN変更になるPLAN変更になる場合があります。

構造:木造2階建て・建物面積:約80㎡～  
前面道路:南18m(歩道付)・西4.5m  
学区区:箕面市立西小学校  
箕面市立第一中学校  
取引形態:専属専任



桜ヶ丘1丁目A号地参考プラン



■敷地面積:132.59㎡(40.88坪) ■建築面積:62.97㎡ ■床面積:1階64.59㎡/2階59.82㎡  
■施工床面積:124.21㎡(37.57坪) ■構造:木造2階建て

無垢材(フローリング)、漆喰塗り(LDK 壁)羊毛の断熱材で創ったデザイナーズハウス

【桜ヶ丘3丁目2区画 物件概要】

あと1区画

敷金0円で  
お支払い月々 107,585円

ボーナス払いなし/実行金利0.45%/20年ローンの場合  
土地+建物セット価格

ZERO-CUBE  
土地+建物セット価格  
**4,180**万円(税込)

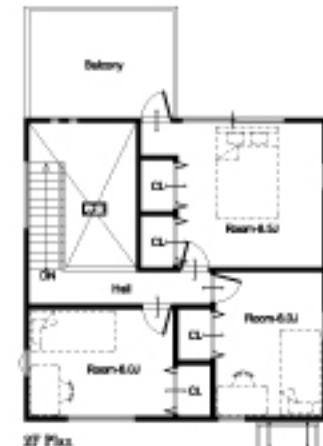
ZERO CUBE + FUN  
GOOD DESIGN



所在地:大阪府箕面市桜ヶ丘3丁目9番付近  
交通:阪急箕面線「牧野駅」徒歩約13分  
阪急箕面線「桜井駅」徒歩約12分  
用途地域:第一種低層住居専用地域  
建ぺい率・容積率:80%・150%  
構造:木造2階建て  
前面道路:東5.2m  
学区区:箕面市立南小学校  
箕面市立第三中学校  
取引形態:専属専任



桜ヶ丘3丁目B号地ZERO-CUBE+BOX



■敷地面積:150.85㎡(45.83坪) ■建築面積:82.93㎡ ■床面積:1階82.93㎡/2階45.54㎡  
■延床面積:108.47㎡(32.81坪) ■構造:木造2階建て ■建築済証番号:第00001506709号  
★行政指導/構造計算によりPLAN変更になるPLAN変更になる場合があります。

駅徒歩  
圏内  
車2台  
駐車可  
10年  
保証

お問い合わせは  
TEL. 06-6319-7166