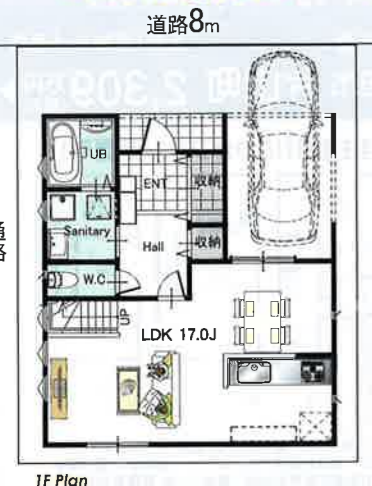


価格 **3,680**  
 万円(税込)~



**自然素材に包まれたお家**



【L-HOUSE物件概要】  
 ■敷地面積: 89.22㎡ (26.98坪)・建築面積: 59.62㎡  
 ■床面積: 1階59.62㎡/2階59.62㎡  
 ■施工床面積: 119.24㎡ (36.07坪)  
 ■構造: 木造2階建て/確認番号: 第KKK01406039号

**即入居可能** **10年保証**  
 無垢のバイン材フローリング  
 羊毛断熱材サーモウール  
 公園が一望! 6畳のバルコニー

- 日当たり抜群
- 土地 26.98坪付
- 大人気の土間収納
- バルコニー 広々6畳



**即入居可能** **10年保証**  
 無垢のウォールナット材フローリング

【パークヒルズ菅原3丁目 物件概要】  
 所在地: 大阪市東淀川区菅原3丁目3番付近  
 交通: 阪急京都線淡路駅 徒歩12分  
 用途地域: 第1種住居地域・準防火地域  
 一部第2種住居地域・準防火地域  
 建ぺい率・容積率: 80%・200% (一部300%)  
 前面道路: 北側8M公道・東側6M公道  
 取引形態: 専属専任

**私たちにちょうどいいお家**

【B-HOUSE物件概要】  
 ■敷地面積: 117.51㎡ (35.54坪)・建築面積: 62.93㎡  
 ■床面積: 1階64.59㎡/2階55.48㎡  
 ■施工床面積: 120.07㎡ (36.32坪)  
 ■構造: 木造2階建て/確認番号: 第KKK01401368号

**車2台 駐車可** **土地 35坪付**

