

売却物件大募集!! 6月は「買取強化月間」につき即金買取致します。

1 新築戸建 土地+建物セット価格
淡路3丁目 2,580万円(税込)

★南西角地! ★「淡路駅」徒歩7分!
★イズミヤまで徒歩5分!
★H30年にはJRも開通してさらに便利!!
●所在地:大阪市東淀川区淡路3丁目 ●交通:阪急京都線「淡路駅」徒歩7分
●土地面積:68.99㎡ ●建物面積:約108.0㎡ ●用途地域:第1種住居地域
●建ぺい率:容積率:80%・200% ●構造:木造3階建 ●現況:未完成
●接道:南側約4m ●学区:西淡路小学校・淡路中学校 ●取引形態:仲介
●確認済証番号:第KKK01500831号

お支払例 月々約69,571円

2 新築戸建 土地+建物セット価格
上新庄2丁目 3,380万円(税込)

★東向き!
★上新庄駅徒歩8分
★日当たり抜群!
★スーパー・コンビニも充実
●所在地:大阪市東淀川区上新庄2丁目 ●交通:阪急京都線「上新庄駅」徒歩8分
●土地面積:59.53㎡ ●建物面積:134.14㎡ ●用途地域:第1種住居地域
●建ぺい率:容積率:80%・200% ●構造:木造3階建 ●現況:未完成
●接道:東側約4m ●学区:新庄小学校・新東淀中学校 ●取引形態:仲介
●確認済証番号:第KKK01500100号

お支払例 月々約91,143円

3 新築戸建 土地+建物セット価格
大桐1丁目 2,990万円(税込)

自由設計 駅徒歩4分
★前道広々8m。
★コンビニまで徒歩3分!
★日当たり・通風良好!
●所在地:大阪市東淀川区大桐1丁目 ●交通:今里筋線「たいどう豊里駅」徒歩4分
●土地面積:67.83㎡ ●建物面積:約80.00㎡ ●構造:木造3階建 ●現況:更地
●用途地域:第2種中高層住居専用地域 ●建ぺい率:容積率:60%・200%
●接道:南側約8m ●学区:大桐小学校・大桐中学校 ●取引形態:仲介

お支払例 月々約80,626円～

4 新築戸建 土地+建物セット価格
豊里2丁目 2,659万円(税込)

広告初登場! 前道8m 自由設計
●所在地:大阪市東淀川区豊里2丁目 ●交通:地下鉄「たいどう豊里駅」徒歩12分
●土地面積:66.46㎡ ●建物面積:約80.00㎡ ●構造:木造3階建 ●現況:更地
●用途地域:第2種中高層住居専用地域 ●建ぺい率:容積率:60%・200%
●接道:東側8m ●学区:豊里小学校・東淀中学校 ●取引形態:仲介

お支払例 月々約71,701円～

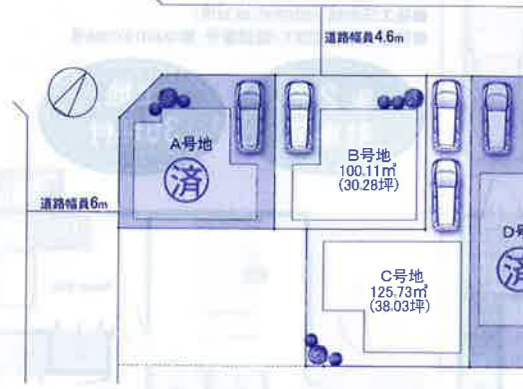
5 中古戸建 物件価格
豊新5丁目 2,680万円(税込)

★豊新小学校区 ★「上新庄駅」徒歩5分!
★鉄骨造の6LDK ★4階にはルーフトバルコニー有り
●所在地:大阪市東淀川区豊新5丁目 ●交通:阪急京都線「上新庄駅」徒歩5分
●土地面積:58.76㎡ ●建物面積:139.11㎡ ●築年月日:平成10年7月
●用途地域:第1種住居地域 ●建ぺい率:容積率:80%・200%
●構造:鉄骨造3階建 ●接道:東側4m ●学区:豊新小学校・東淀中学校 ●取引形態:仲介

お支払例 月々約72,267円

6 吹田市高城町 残り2区画 土地+建物セット価格
4,233万円(税込)

広告初登場! 車2台駐車可 2階建て 自由設計
自由設計につきプラン変更可!
★吹田第三小学校まで徒歩3分!
★「JR吹田駅」徒歩12分
★「阪急相川駅」徒歩8分と便利な2way!
★スーパーまで徒歩約6分!
★土地30坪以上!

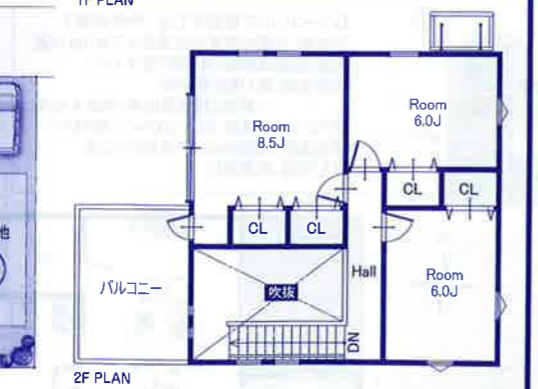


●所在地:吹田市高城町 ●交通:JR「吹田駅」徒歩12分・阪急京都線「相川駅」徒歩8分 ●土地面積:100.11㎡～125.73㎡
●建物面積:約80㎡ ●用途地域:第2種中高層住居専用地域 ●建ぺい率:容積率:60%・200% ●構造:木造2階建
●道路幅:北西側4.6m ●学区:吹田第三小学校・第五中学校 ●取引形態:仲介

お支払例 月々約114,144円～

7 吹田市上山手町 限定2区画 土地+建物セット価格
3,047万円(税込)

広告初登場! 2階建て 自由設計
自由設計につきプラン変更可!
★土地30坪以上!
★自然に囲まれた陽当たり抜群の好立地!
★南側が農地につき、日当たり・通風は抜群です。
★人気の片山小学校区!
関西大学千里山キャンパスグラウンド



●所在地:吹田市上山手町 ●交通:阪急千里線「千里山駅」徒歩17分 ●土地面積:101.29㎡～101.82㎡ ●建物面積:約80㎡～
●用途地域:第1種中高層住居専用地域 ●建ぺい率:容積率:60%・200% ●構造:木造2階建 ●道路幅:北側約4m
●学区:片山小学校・片山中学校 ●取引形態:仲介

お支払例 月々約82,163円～

8 新築戸建 土地+建物セット価格
吹田市吹東町 3,089万円(税込)

広告初登場! 角地 自由設計
★北東角地のため、日当たり・通風は良好です。
●所在地:吹田市吹東町 ●交通:阪急京都線「相川駅」徒歩15分
●土地面積:76.16㎡ ●建物面積:約80.00㎡ ●構造:木造3階建
●用途地域:第1種住居地域 ●建ぺい率:容積率:60%・200% ●現況:更地
●接道:北東・北西側約4m ●学区:吹田東小学校・第五中学校 ●取引形態:仲介

お支払例 月々約83,296円～

9 新築戸建 土地+建物セット価格
吹田市片山町 2,309万円(税込)

広告初登場! 自由設計につきプラン変更可!
★千里第三小学校区
★南向きで日当たり良好
●所在地:吹田市片山町4丁目 ●交通:JR京都線「吹田駅」徒歩15分
●土地面積:61.36㎡ ●建物面積:約80.00㎡ ●構造:木造3階建
●用途地域:第2種中高層住居専用地域 ●建ぺい率:容積率:60%・200%
●現況:更地 ●接道:南側約4m ●取引形態:仲介

お支払例 月々約62,263円

ほかにも物件多数あります。ホームページをご覧ください。

ご相談 06-6319-7166

詳しくはHPで 桃太郎不動産 大阪 click URL www.momotaroufudousan.co.jp
●所在地:大阪府吹田市内本町2-16-15 momoビル ●営業時間:9:00～20:00 ●定休日/水曜日
●間取りは概略の為、現況と異なる場合は、現況を優先致します。 ●広告有効期限/平成27年7月末日

不動産売買・仲介・管理 momotarou 不動産
「探すなら、見つけてみせよう 桃太郎!」 株式会社momotarou不動産
●(社)不動産保証協会会員 ●(社)全日本不動産協会会員 ●宅建免許/大阪府知事(1)第57578号