

価格変更しました!!

【淡路3丁目A号地】

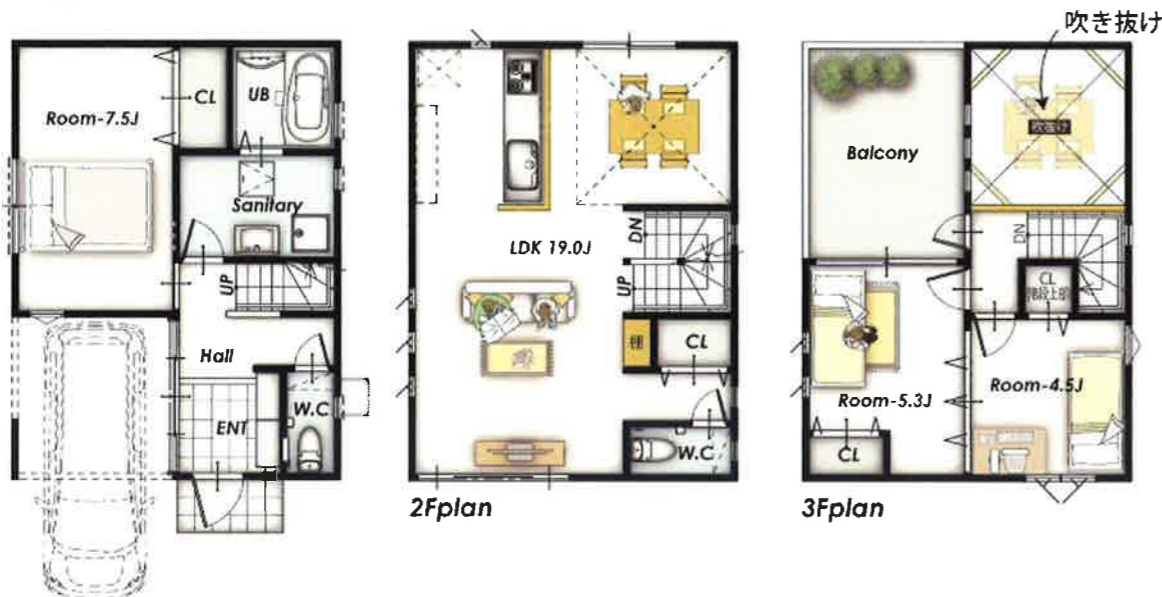
残り1区画 徒歩4分 即入居OK PROJECT 42

土地・建物セット価格

**3,380万円**

頭金0円・期間35年・金利0.775%

月々**91,910円**



1Fplan



オヌヌメポイント

- ◆LDKの壁は調湿効果のある『漆喰塗り』。
- ◆床材は全室『無垢材(パイン材)』を使用。
- ◆リビングには開放感あふれる『吹き抜け』。
- ◆断熱材には『羊毛サーモウル』を使用。
- ◆ライフスタイルの変化に合わせられる『可動式間仕切り』

【淡路3丁目全5区画 物件概要】

所在地(住居表示): 大阪市東淀川区淡路3丁目3番付近  
交通: 阪急京都線「淡路駅」徒歩約4分  
敷地面積: 66.06㎡(約19.98坪)  
床面積: 1階: 41.40㎡/2階: 39.74㎡/3階: 32.29㎡  
施工床面積: 113.43㎡(約34.31坪)  
構造: 木造3階建て 建ぺい率: 80% 容積率: 200%  
用途地域: 第1種住居地域・準防火地域  
道路幅: 西側 公道 幅員約5.4m  
学校区: 西淡路小学校徒歩約6分・淡路中学校徒歩約10分  
取引形態: 専属専任

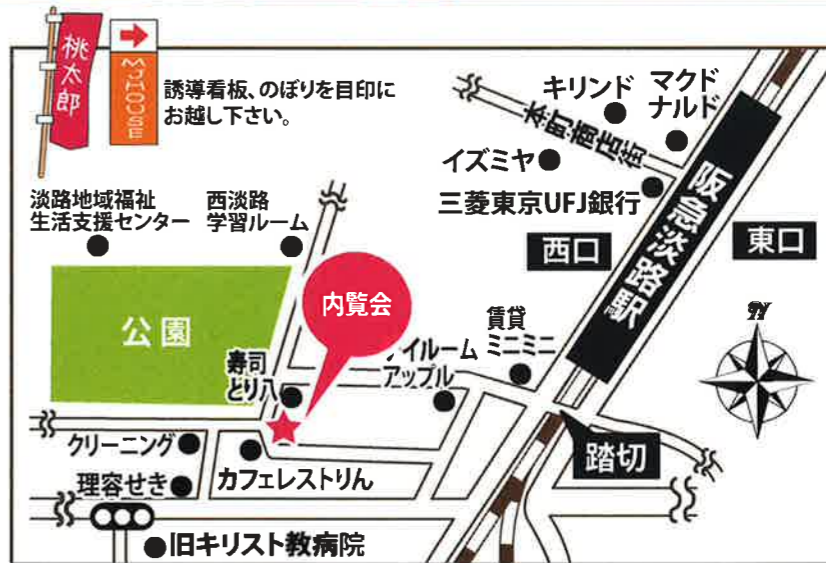
広告初登場!! 土地価格 **1,080万円**

【淡路3丁目売土地】 限定1区画 自由設計OK! 新棟分譲開始!!



- 南西角地!!
- 土地20坪以上
- 淡路駅 徒歩約4分
- 参考プランあります

【淡路3丁目全5区画 物件概要】  
所在地(住居表示): 大阪市東淀川区淡路3丁目6番付近  
交通: 阪急京都線「淡路駅」徒歩約7分  
敷地面積: 68.99㎡(約20.86坪)  
建ぺい率: 80% 容積率: 200%  
用途地域: 第1種住居地域・準防火地域  
道路幅: 西側・南側 幅員約4m  
学校区: 西淡路小学校徒歩約4分・淡路中学校徒歩約10分  
取引形態: 専属専任



不動産売買・仲介・管理  
**momotarou不動産**  
「探すなら、見つけてみせよう 桃太郎!」

お問い合わせは

**06-6319-7166**

大阪総合不動産ナビ

click

<http://www.osakafudousan.co.jp>

●所在地/大阪府吹田市本町2-16-15momobil ●営業時間/9:00~20:00 ●定休日/水曜日  
開取りは概略の為、現況と異なる場合は、現況を優先致します。 広告有効期限 平成27年5月末日