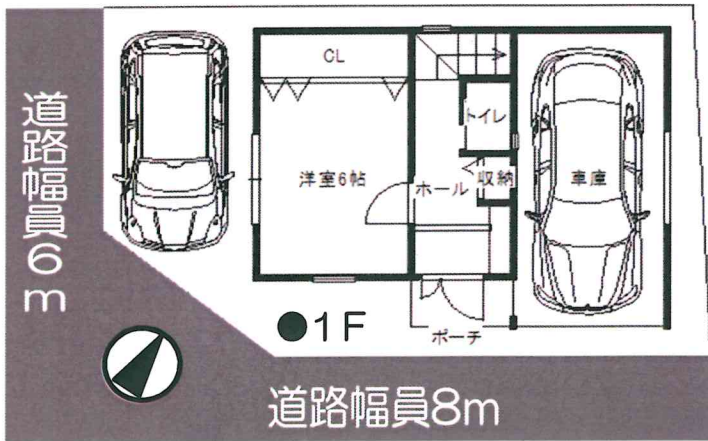


# 大桐1丁目 駅近・築浅中古戸建

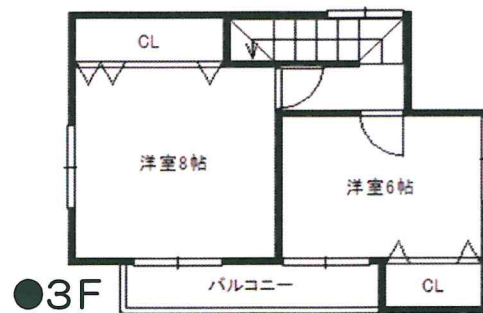
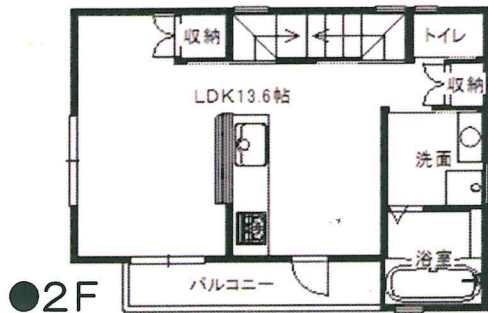
※頭金0円・ボーナス払0円・期間35年

価格 **3,280** 万円

月々 **90,692** 円  
今のお家賃と比べて下さい。



駐車場 **2台**  
二方角地  
オール電化  
改装渡し



### ●おすすめポイント●

- 南東・南西の角地ですので日当り・通風良好です!!
- 駅近の好立地! 『だいどう豊里駅』徒歩3分!!
- 築浅! H21年築・収納も多く、全室広々6帖以上!!
- 全室クロス張替えします。今なら好みの壁紙を選べます!
- 大桐小学校区・大桐中学校区

●所在地: 大阪市東淀川区大桐1丁目 ●交通: 地下鉄今里筋線『だいどう豊里駅』徒歩3分 ●用途地域: 第2種中高層住居専用地域 ●土地面積: 66.28㎡ ●建物面積: 86.67㎡  
●建ぺい率: 60% ●容積率: 200% ●構造: 木造3階建 ●採光: 南東・南西 ●現況: 居住中 ●前面道路: 幅員6m (南東・南西) ●取引形態: 仲介

(社)不動産保証協会会員 (社)全日本不動産協会会員 宅建免許/大阪府知事(2)第51540号

**momotarou** 不動産 本店

〒564-0032 吹田市内本町2丁目16-15-3F 株式会社桃太郎不動産

お問合せはこちらまで  
**06-6319-7166**

