

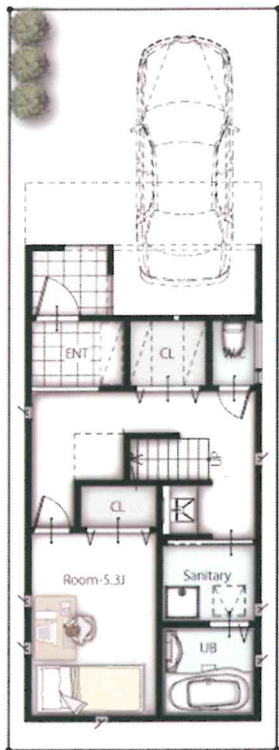
初広告!

小松2丁目新築戸建 新規分譲予定

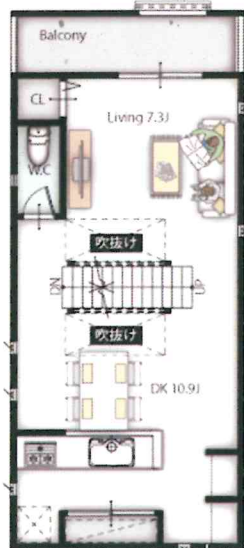
価格 **3,156**万円 ※頭金0円・ボーナス払0円・期間35年 月々 **87,096**円

東淀川区NO1ビルダーの桃太郎グループ

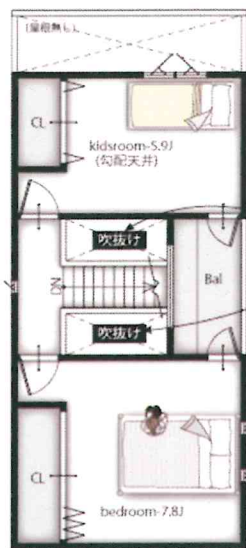
自由設計につき
プラン変更可能



1Fplan



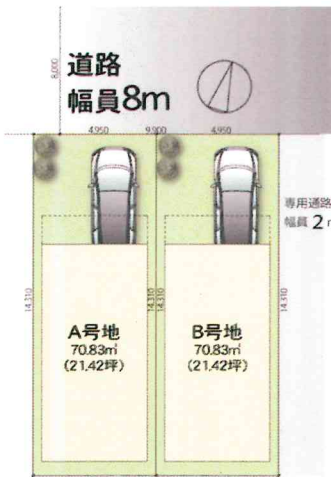
2Fplan



3Fplan

吹抜け

限定2区画



全体区画図



イメージパース

- 人気の『小松小学校区』
- 土地面積 約21.4坪
- 自由設計!!
- 『上新庄駅』徒歩4分
- 南側平屋につき日当良好
- 前面道路 広々8m

◎ご予算やご要望に応じて3つの仕様からお選び下さい。
 ◎お客様担当の専属設計士と300棟以上の弊社施工例をご参考に納得いくまでプラン打合せして下さい。
 ◎設計・施工・販売・アフターサービスを弊社グループ会社で行なっていますので安心です。

PROJECT 38
PROJECT 42
PROJECT 48

基本をおさえたローコストハウス
 基本をおさえたデザイナーズハウス
 自然素材で創るデザイナーズハウス

- 所在地：大阪市東淀川区小松2丁目
- 交通：阪急京都線『上新庄駅』徒歩4分
- 用途地域：第1種住居地域
- 建ぺい率：80%
- 容積率：200%
- 土地面積：約70.83㎡(約21.42坪)
- 建物面積：80㎡～
- 構造：木造3階建
- 採光：北
- 取引形態：仲介

(社)不動産保証協会会員 (社)全日本不動産協会会員 宅建免許/大阪府知事(2)第51540号

momotarou 不動産 本店

〒564-0032 吹田市内本町2丁目16-15-3F 株式会社桃太郎不動産



お問合せはこちらまで
06-6319-7166